

Kto tu rządzi? Fizyka! PARTNERSKI PROJEKT ... NIEZAKOŃCZONY ... oczekuje kontynuacji i rozwoju!

Wystawa z okazji XL Zjazdu Fizyków Polskich, który odbywał się w dn. 6 - 11 w Krakowie, przygotowana przez Towarzystwo Przyjaciół Ogrodu Doświadczeń, wspólnie z pracownią Ingarden & Ewy Architektki;

eksponowana podczas trwania Zjazdu w Auditorium Maximum UJ, promowana w sesji posterowej oraz poprzez ulotkę z repliką planszy tytułowej.

12 plansz w wymiarze A1, podklejonych pianką możemy udostępnić środowiskom zainteresowanym jej tematem i przesłaniem, po wcześniejszym ustaleniu warunków ekspozycji.

Kto tu rządzi?

Fizyka



ogród doświadczeń



- odwołanie praw i rozumieć fizykę
- pokazywanie zjawisk
- rękodzieła
- rekonstrukcja
- alternatywna forma nauki przez zabawę
- bezpieczeństwo nauki i prawomocny przebieg

- Opinie i komentarze w Biuletynie na temat, głównie dotyczące Biuletynu i 10 lat działalności, przygotowane przez zespół redakcyjny
- W Opinie i komentarzach zostały przedstawione wszystkie dane i informacje o działalności i działalności Biuletynu
- Wykazano także wszystkie dane i informacje o działalności Biuletynu i 10 lat działalności Biuletynu
- Wykazano także wszystkie dane i informacje o działalności Biuletynu i 10 lat działalności Biuletynu

Wzrost fizyki w Polsce
Wzrost fizyki w Polsce
Wzrost fizyki w Polsce
Wzrost fizyki w Polsce
Wzrost fizyki w Polsce
Wzrost fizyki w Polsce
Wzrost fizyki w Polsce
Wzrost fizyki w Polsce
Wzrost fizyki w Polsce
Wzrost fizyki w Polsce



Projekt współfinansowany ze środków Europejskiego Funduszu Regionalnego w ramach Regionalnego Programu Operacyjnego

Plakat z roku 2007

autor: grafik Krzysztof Kajter, twórcza ligo i wizualizacji Ogrodu Doświadczeń im. Stanisława Lema, powstałej w latach 2007-2008

Kto tu rządzi? Fizyka!

PARTNERSKI PROJEKT

animatorów kultury,
architektów,
fizyków,
dydaktyków,
artystów,
projektantów zieleni,
ogrodników,
ślusarzy,
budowlańców,
samorządowców...
pasjonatów i sponsorów

NIEZAKOŃCZONY

...

oczekuje kontynuacji i rozwoju!

Wystawa przygotowana przez:

Towarzystwo Przyjaciół Ogrodu Doświadczeń w Krakowie wspólnie z pracownią Ingarden & Ewy Architektki, wrzesień 2008r

Więcej o projekcie, realizacji i autorach: www.tpod.vei.pl; www.ogrododoswiadczen.pl; www.ingarden-ewy.com.pl

ogród doświadczen



TRANSFORMACJA LIŚCIA
generacja form platform edukacyjnych

DRZEWO = ŚCIEŻKI I PLATFORMY

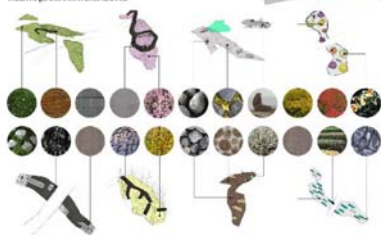
OGRÓD DOŚWIADCZEŃ EDUKACJA-REKREACJA

Ogród Doświadczeń znajduje się w zwanym obszarze Parku Lotników Południowej wschodniej części Krakowa. Zajmuje ok. 6 ha i stanowi obszary parcesu białego na istniejącym układzie drzew i ścieżek.

Ideą projektu jest połączenie specyficznych wartości chwastów parku publicznego z cechami rekreacyjnymi i edukacyjnymi. Wzdłuż ścieżek znajdują się platformy w kształcie liści, w obrębie których użytkownicy są zachęcani do obserwacji i zbierania próbek doświadczyć i zrozumieć prawa przyrody. Każda taka platforma wykonana została z innych materiałów (np. kamień, żwir, piasek, drzewo). Park ma służyć również jako platforma oświaty z pokojami spotkań, biurami, kawiarniami oraz dużymi tarasami.

Projekt:
Ingarden & Ewy Architekci
dr inż. arch. Krzysztof Ingarden
mgr inż. arch. Jacek Ewy
mgr inż. arch. Bartosz Huduch

ROZWIĄZANIA MATERIALOWE



Park edukacyjny, Kraków

Ingarden & Ewy
ARCHITEKCI



ogród doświadczen

Park edukacyjny, Kraków

Ingarden & Ewy
ARCHITEKCI



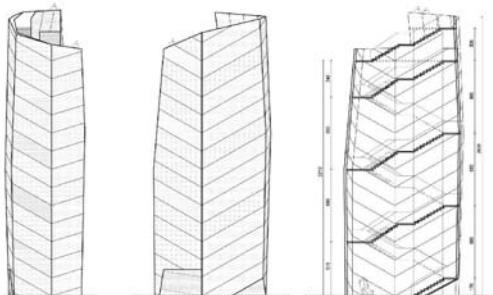


WIZUALIZACJE



ELEWACJE

PRZEKRÓJ



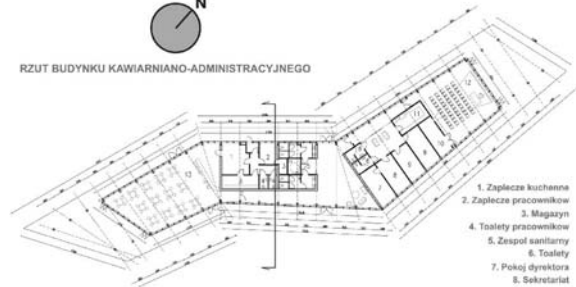
RZUT PARTERU

RZUT 3 KONDYGNACJI



WIZUALIZACJE

RZUT BUDYNKU KAWIARNIANO-ADMINISTRACYJNEGO



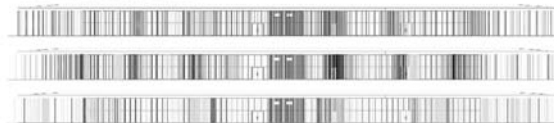
1. Zaplecze kuchenna
2. Zaplecze pracowników
3. Magazyn
4. Toalety pracowników
5. Zespół sanitarny
6. Toalety
7. Pokój dyrektora
8. Sekretariat
9. Pokój administracji
10. Pomieszczenie obsługi sali konf.
11. Poieszczenie socjalna
12. Sala konferencyjna
13. Sala restauracyjna



ELEWACJA ZACHODNIA



WARIANTY ARANŻACJI ELEWACJI





WIZUALIZACJE

RZUT BUDYNKU
RECEPCYJNO-WARSZTATOWEGO



1. Sklep
2. Pokój przewodników
3. Kasy
4. Kuchnia
5. Pomieszczenie pomocnicze
6. Toalety pracowników
7. Zespół sanitarny
8. Warsztat
9. Magazyn
10. Zespół sanitarny pracowników
11. Przebieralnia
12. Pokój majstra

ELEWACJA PÓLNO-CNO-WSCHODNIA



PRZEKROJ



ogród doświadczen

Park edukacyjny, Kraków

Przestrzeń i wnętrza



ft. Mieszko Ślusarczyk



ft. Krzysztof Ingarden



ogród doświadczen

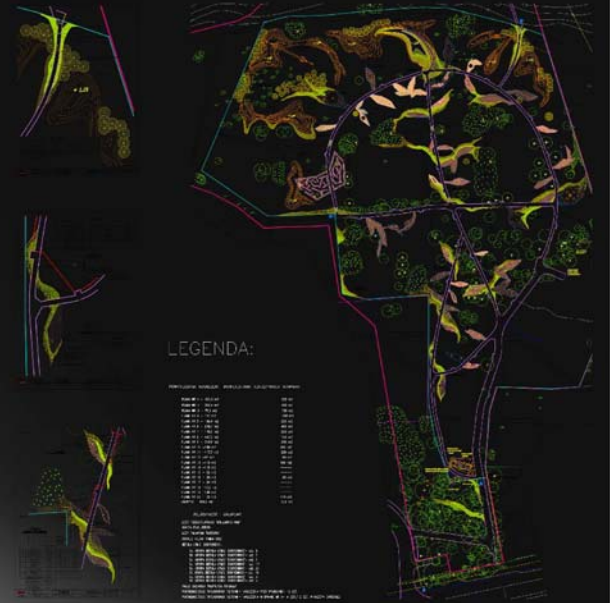
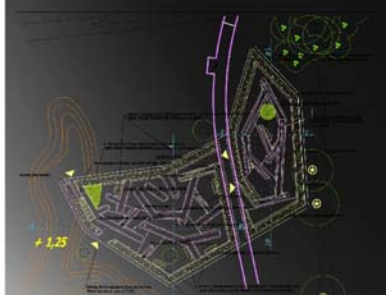
Park edukacyjny, Kraków

Projekt zieleni 2006

Ciepłe nasadzeń ma charakter graficznych plam o zróżnicowanej barwie i fakturze, ewolucyjnie wtapiających się w krajobraz.

Obszary nasadzeń są wyodrębnione stalowymi łechawkami, by umożliwić nieskończoną rozrastanie się roślinności powodującą zgubienie zaprojektowanego kształtu.

Jedyną bardzo formalną strukturą jest żywopłotowy labirynt pojawiający się we wschodniej części Parku. Rozbawia on dodatkową, ręką sztucznie dyktacyjnymi umieszczonych na platformach – atrakcję. W labiryncie zaprojektowano również kamienne ławki oraz wyjście na nasyp, które prowadzi do punktu widokowego.



LEGENDA:

RODZAJ ROŚLINY	RODZAJ ROŚLINY	RODZAJ ROŚLINY
1. Kosa 1/1	2. Kosa 2/1	3. Kosa 3/1
4. Kosa 4/1	5. Kosa 5/1	6. Kosa 6/1
7. Kosa 7/1	8. Kosa 8/1	9. Kosa 9/1
10. Kosa 10/1	11. Kosa 11/1	12. Kosa 12/1
13. Kosa 13/1	14. Kosa 14/1	15. Kosa 15/1
16. Kosa 16/1	17. Kosa 17/1	18. Kosa 18/1
19. Kosa 19/1	20. Kosa 20/1	21. Kosa 21/1
22. Kosa 22/1	23. Kosa 23/1	24. Kosa 24/1
25. Kosa 25/1	26. Kosa 26/1	27. Kosa 27/1
28. Kosa 28/1	29. Kosa 29/1	30. Kosa 30/1
31. Kosa 31/1	32. Kosa 32/1	33. Kosa 33/1
34. Kosa 34/1	35. Kosa 35/1	36. Kosa 36/1
37. Kosa 37/1	38. Kosa 38/1	39. Kosa 39/1
40. Kosa 40/1	41. Kosa 41/1	42. Kosa 42/1
43. Kosa 43/1	44. Kosa 44/1	45. Kosa 45/1
46. Kosa 46/1	47. Kosa 47/1	48. Kosa 48/1
49. Kosa 49/1	50. Kosa 50/1	51. Kosa 51/1
52. Kosa 52/1	53. Kosa 53/1	54. Kosa 54/1
55. Kosa 55/1	56. Kosa 56/1	57. Kosa 57/1
58. Kosa 58/1	59. Kosa 59/1	60. Kosa 60/1
61. Kosa 61/1	62. Kosa 62/1	63. Kosa 63/1
64. Kosa 64/1	65. Kosa 65/1	66. Kosa 66/1
67. Kosa 67/1	68. Kosa 68/1	69. Kosa 69/1
70. Kosa 70/1	71. Kosa 71/1	72. Kosa 72/1
73. Kosa 73/1	74. Kosa 74/1	75. Kosa 75/1
76. Kosa 76/1	77. Kosa 77/1	78. Kosa 78/1
79. Kosa 79/1	80. Kosa 80/1	81. Kosa 81/1
82. Kosa 82/1	83. Kosa 83/1	84. Kosa 84/1
85. Kosa 85/1	86. Kosa 86/1	87. Kosa 87/1
88. Kosa 88/1	89. Kosa 89/1	90. Kosa 90/1
91. Kosa 91/1	92. Kosa 92/1	93. Kosa 93/1
94. Kosa 94/1	95. Kosa 95/1	96. Kosa 96/1
97. Kosa 97/1	98. Kosa 98/1	99. Kosa 99/1
100. Kosa 100/1	101. Kosa 101/1	102. Kosa 102/1
103. Kosa 103/1	104. Kosa 104/1	105. Kosa 105/1
106. Kosa 106/1	107. Kosa 107/1	108. Kosa 108/1
109. Kosa 109/1	110. Kosa 110/1	111. Kosa 111/1
112. Kosa 112/1	113. Kosa 113/1	114. Kosa 114/1
115. Kosa 115/1	116. Kosa 116/1	117. Kosa 117/1
118. Kosa 118/1	119. Kosa 119/1	120. Kosa 120/1
121. Kosa 121/1	122. Kosa 122/1	123. Kosa 123/1
124. Kosa 124/1	125. Kosa 125/1	126. Kosa 126/1
127. Kosa 127/1	128. Kosa 128/1	129. Kosa 129/1
130. Kosa 130/1	131. Kosa 131/1	132. Kosa 132/1
133. Kosa 133/1	134. Kosa 134/1	135. Kosa 135/1
136. Kosa 136/1	137. Kosa 137/1	138. Kosa 138/1
139. Kosa 139/1	140. Kosa 140/1	141. Kosa 141/1
142. Kosa 142/1	143. Kosa 143/1	144. Kosa 144/1
145. Kosa 145/1	146. Kosa 146/1	147. Kosa 147/1
148. Kosa 148/1	149. Kosa 149/1	150. Kosa 150/1
151. Kosa 151/1	152. Kosa 152/1	153. Kosa 153/1
154. Kosa 154/1	155. Kosa 155/1	156. Kosa 156/1
157. Kosa 157/1	158. Kosa 158/1	159. Kosa 159/1
160. Kosa 160/1	161. Kosa 161/1	162. Kosa 162/1
163. Kosa 163/1	164. Kosa 164/1	165. Kosa 165/1
166. Kosa 166/1	167. Kosa 167/1	168. Kosa 168/1
169. Kosa 169/1	170. Kosa 170/1	171. Kosa 171/1
172. Kosa 172/1	173. Kosa 173/1	174. Kosa 174/1
175. Kosa 175/1	176. Kosa 176/1	177. Kosa 177/1
178. Kosa 178/1	179. Kosa 179/1	180. Kosa 180/1
181. Kosa 181/1	182. Kosa 182/1	183. Kosa 183/1
184. Kosa 184/1	185. Kosa 185/1	186. Kosa 186/1
187. Kosa 187/1	188. Kosa 188/1	189. Kosa 189/1
190. Kosa 190/1	191. Kosa 191/1	192. Kosa 192/1
193. Kosa 193/1	194. Kosa 194/1	195. Kosa 195/1
196. Kosa 196/1	197. Kosa 197/1	198. Kosa 198/1
199. Kosa 199/1	200. Kosa 200/1	201. Kosa 201/1
202. Kosa 202/1	203. Kosa 203/1	204. Kosa 204/1
205. Kosa 205/1	206. Kosa 206/1	207. Kosa 207/1
208. Kosa 208/1	209. Kosa 209/1	210. Kosa 210/1
211. Kosa 211/1	212. Kosa 212/1	213. Kosa 213/1
214. Kosa 214/1	215. Kosa 215/1	216. Kosa 216/1
217. Kosa 217/1	218. Kosa 218/1	219. Kosa 219/1
220. Kosa 220/1	221. Kosa 221/1	222. Kosa 222/1
223. Kosa 223/1	224. Kosa 224/1	225. Kosa 225/1
226. Kosa 226/1	227. Kosa 227/1	228. Kosa 228/1
229. Kosa 229/1	230. Kosa 230/1	231. Kosa 231/1
232. Kosa 232/1	233. Kosa 233/1	234. Kosa 234/1
235. Kosa 235/1	236. Kosa 236/1	237. Kosa 237/1
238. Kosa 238/1	239. Kosa 239/1	240. Kosa 240/1
241. Kosa 241/1	242. Kosa 242/1	243. Kosa 243/1
244. Kosa 244/1	245. Kosa 245/1	246. Kosa 246/1
247. Kosa 247/1	248. Kosa 248/1	249. Kosa 249/1
250. Kosa 250/1	251. Kosa 251/1	252. Kosa 252/1
253. Kosa 253/1	254. Kosa 254/1	255. Kosa 255/1
256. Kosa 256/1	257. Kosa 257/1	258. Kosa 258/1
259. Kosa 259/1	260. Kosa 260/1	261. Kosa 261/1
262. Kosa 262/1	263. Kosa 263/1	264. Kosa 264/1
265. Kosa 265/1	266. Kosa 266/1	267. Kosa 267/1
268. Kosa 268/1	269. Kosa 269/1	270. Kosa 270/1
271. Kosa 271/1	272. Kosa 272/1	273. Kosa 273/1
274. Kosa 274/1	275. Kosa 275/1	276. Kosa 276/1
277. Kosa 277/1	278. Kosa 278/1	279. Kosa 279/1
280. Kosa 280/1	281. Kosa 281/1	282. Kosa 282/1
283. Kosa 283/1	284. Kosa 284/1	285. Kosa 285/1
286. Kosa 286/1	287. Kosa 287/1	288. Kosa 288/1
289. Kosa 289/1	290. Kosa 290/1	291. Kosa 291/1
292. Kosa 292/1	293. Kosa 293/1	294. Kosa 294/1
295. Kosa 295/1	296. Kosa 296/1	297. Kosa 297/1
298. Kosa 298/1	299. Kosa 299/1	300. Kosa 300/1

proj. ukł. 6 ha wielofunkcyjnego Parku Loteków
25. plan
50. plan
50. plan

Wykonanie projektu: Kancelaria Architektury i Urbanistyki
Kancelaria Architektury i Urbanistyki
Kancelaria Architektury i Urbanistyki

ogród doświadczeń

Park edukacyjny, Kraków

Kolekcja urządzeń... otwarta



Planeta Układu słonecznego



Dzwony rufous



Pryzmat



Figury Lissajous



Koszyka Newtona



Siebia dyfrakcyjna



Wirujący cylinder



Nurki karłowata



Zegar słoneczny



Ciecz w wirującej kuli



Waga pneumatyczna



Magiczne szpile

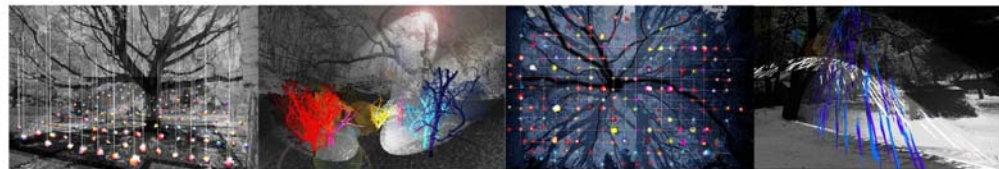
W roku 2006 zaprojektowano 80 urządzeń edukacyjnych

Fotografie Mieszka Suszczyka, członka TPOO z wyjątkiem fot. zegara autorstwa Krzysztofa Ingardena

ogród doświadczeń

Park edukacyjny, Kraków

Wizje artystów, eksperymenty...



Grupa młd poszukuje artystycznych form wypowiedzi, wchodzących w relację z otwartą przestrzenią, kładą Ogród Botaniczny w Krakowie. Ogród stanowi rodzaj ła i jest wyzaniem dla twórczej ekspresji i aktywności. Instalacje i obiekty oceniaj: rym, ruch, geometria, światło, kolor i kontrast. Dla „Święta Ogródów” przygotowany został cykl instalacji: „ogród struktur – struktury ogrodów”.

OGRODY STRUKTUR=STRUKTURY OGRODÓW

grupa TEK: Tom Kozłowski,
Iwona Górska-Kozłowska, Iwona Szubowska
& Rybo Paprocki www.parkbotaniczny.pl

ogród doświadczeń

Park edukacyjny, Kraków

Projekty i scenariusze



KONCEPCJA ŚCIEŻKI NOCNEJ
w Ogródku Doświadczeń im. Stanisława Lema w Krakowie,
opracowana przez dr Marka Gołąba i dr Ewę Wykę w roku 2007

Jest to program zajęć specjalistycznych przewidzianych na porę nocną.

"Ich celem będzie przybliżenie zagadnień z różnych dziedzin życia i nauki związanych potwornie lub bezpośrednio z nocą jako porą doby oraz zjawiskami łatwiej obserwowalnymi w ciemności."

Autorzy, członkowie TPOD, zaplanowali 3 części tematycznie
astronomiczną - "niebo jako zegar świata",
fizykochemiczną - "eksperymenty ze światłem",
przyrodniczą - "nocne życie zwierząt"
oraz "w ciemności" - także o problemach poruszanie się osób niewidomych
... łącznie 16 warsztatów i obserwacji



TALEJDOSKOP
Praca dyplomowa rzeźbiarki Katarzyny Szwerczyk „Jukze, przykważenia,
smarny – kalejdoskop inspiracji”
obrona w roku 2008 u prof. Józefa Murzyna w ASP w Krakowie

"Praca TALEJDOSKOP jest instalacją interaktywną.
Powinno znaleźć się w przestrzeni miejskiej (...)

Dwie pionowo ustawione ściany, tworząc system cząstkowo izolowany, odbijają i zniekształcają obrazy.
Dziwięc kalejdoskopy, drapieżnie skłania przestrzeń wewnętrzna, rozbiła świat, tworząc abstrakcyjne
kompozycje. Całość prezentuje estetyczny eksperyment, dopiero w bliskim kontakcie odkrywa złożoność
persepekji. Zastępując przez trójkąty światło, obraz może obserwować fenomen, którym jest widzenie
drugiego człowieka (...)

Praca ta ukazuje problem na jaki natrafiamy w trakcie komunikacji z drugim człowiekiem.
Kiedy z nas widać coś zupełnie innego i interpretuje w sobie tylko znany sposób. Wyżersi wycinek
rzeczywistości wokół którego dobudowuje teorię, zniekształca i falsyfikuje, nakładając banalne filtry.
Subiektywność doznań wpisana jest w tryt człowieka (...)

nie ma już takto, jakim ukazuje się naszym oczom".

