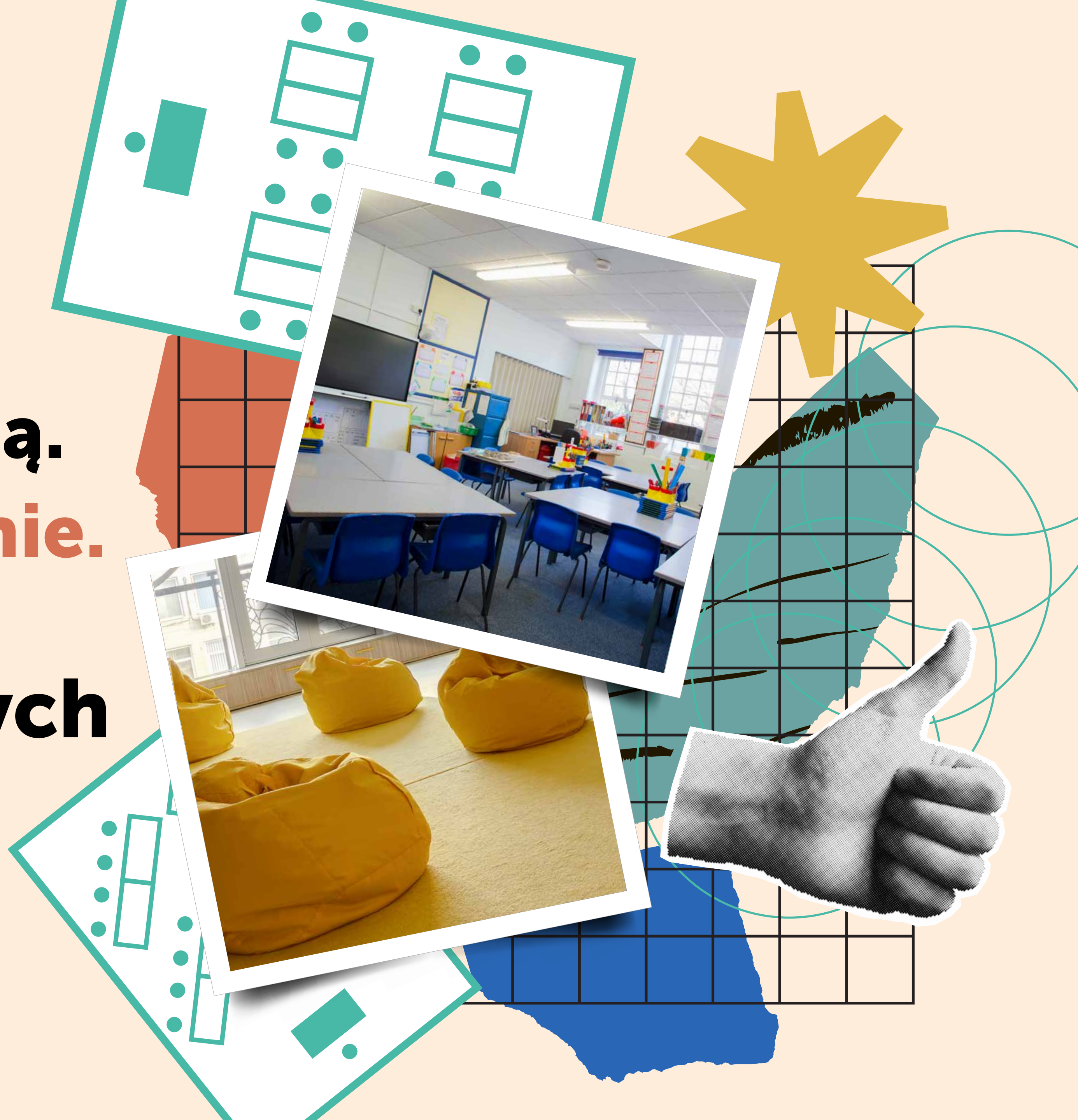


**CENTRUM
NAUKI
KOPERNIK**

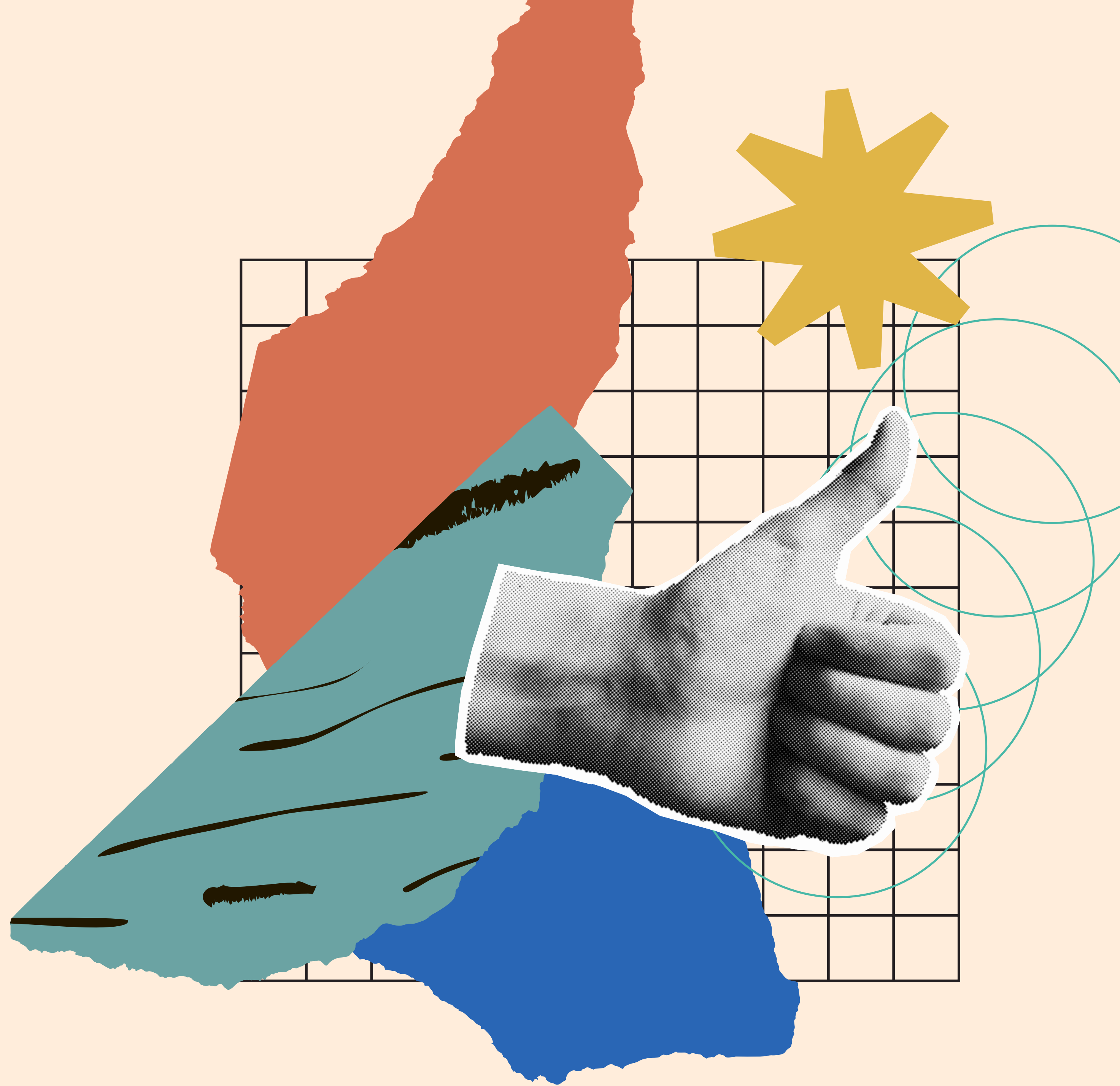
**Pochwal się swoją klasą.
Przestrzeń ma znaczenie.**

**Prezentacja wybranych
prac zgłoszonych
do konkursu.**



**CENTRUM
NAUKI
KOPERNIK**

**Kategoria:
klasy I-III**



Szkoła Podstawowa im. Świętej Jadwigi Królowej w Klęczanach

Anna Wantuch

Dlaczego lubisz tę przestrzeń?

Lubię tę przestrzeń ze względu na jej wielkość i nasłonecznienie. W sali jest jasno, przytulnie. Wszystko ma swoje miejsce, panuje tam ład i porządek. Znajdują się tam kąciki tematyczne, z których korzystamy na co dzień (Kącik gier skonstruowanych przez nas samych, kącik do odpoczynku, do zabaw na dywanie, do uczenia się itd.), na meblach znajdują się podpisy dlatego dzieci i nauczyciel szybko mogą odnaleźć interesujące je przedmioty. Nasza sala jest idealna dla II-klasistów. Jest tam wszystko czego potrzeba dziecku w tym wieku. Możliwości do poruszania się i zabawy z rówieśnikami, a także przestrzeni do nauki.

W jaki sposób pracujesz w prezentowanej przestrzeni?

W prezentowanej na zdjęciach przestrzeni codziennie spotykam się z moimi uczniami. Staram się pracować bardzo aktywnie i zachęcam dzieci do różnorodnych działań w klasie. Często zmieniamy miejsca nauki, dużo pracujemy na dywanie, staramy się ograniczać pracę przy stoliku. Bawimy się wspólnie przygotowanymi zabawkami, odpoczywamy na pufach, korzystamy z nowoczesnych technologii i gramy w gry planszowe, double, bingo, uwielbiamy pracę w grupach i rozkładanie się z pracą na podłodze. Tematycznie staramy się, aby nasza klasa była zawsze udekorowana naszymi pracami plastycznymi.

Jak myślisz, na jakie inne możliwości pozwala ta przestrzeń w porównaniu do tradycyjnej sali szkolnej?

Sala jest jasna i ma gładkie ściany, które pozwolą na pomalowanie jednej z nich farbą tablicową, która będzie spełniać wymagania tablicy oraz gazetki, na której można przypinać magnesami, co znacząco ułatwiłoby pracę nauczyciela i możliwości korzystania z przestrzeni. Dobrym pomysłem byłoby powiększenie kącika relaksu, z którego w tym samym czasie podczas przerw mogłyby korzystać wszystkie dzieci w klasie, a także wyposażenie sali w nowe gry edukacyjne. Możliwości sali są duże ze względu na jej rozmiar, a jedynym ograniczeniem naszej placówki są środki finansowe, które w najbliższym czasie nie pozwolą nam na remont, czy zakup sprzętu.





Szkoła Podstawowa nr 1 im. Św. Królowej Jadwigi w Lipnicy Wielkiej **Agnieszka Dunaj Jankowiak**

Dlaczego lubisz tę przestrzeń?

Lubię swoją salę, ponieważ spędzam w niej dużo czasu ze swoimi podopiecznymi. Praca z dziećmi daje mi dużo satysfakcji, ale także wymaga ode mnie sporo kreatywności. Staram się dbać o porządek w sali i uczyć tego moich wychowanków. Bardzo lubimy prace ręczne i wszelkie zajęcia plastyczne. Dzieci zawsze zaskakują mnie sposobem wykonania zadań, nawet, jeśli wydają się z początku dość trudne. Często zmieniam gazetki i wystawy naszych prac, bo mamy się czym chwalić. Dzięki temu nie jest nudno w naszej sali.

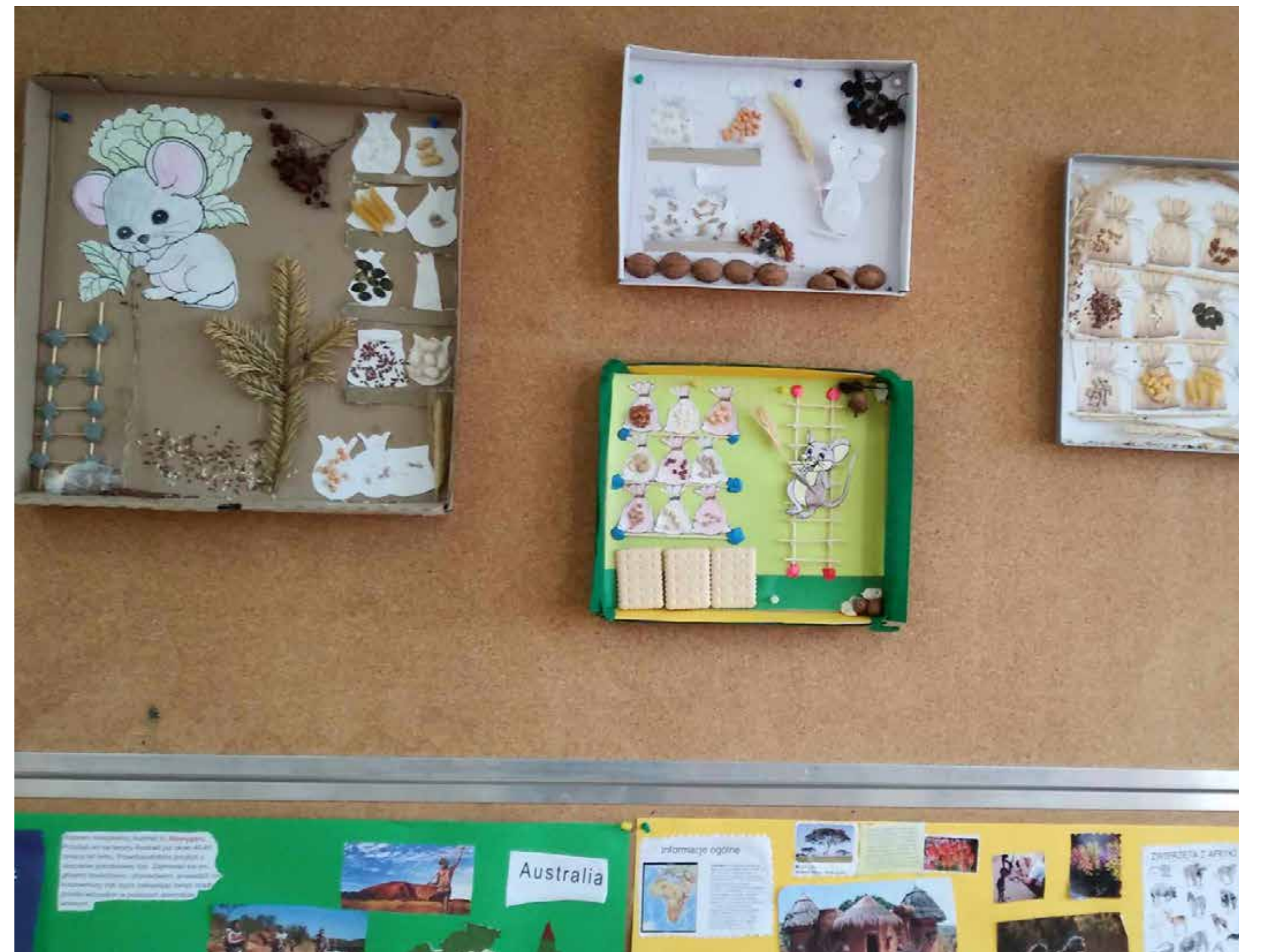
W jaki sposób pracujesz w prezentowanej przestrzeni?

Podczas zajęć uczę dzieci samodzielności (rozwiązywanie zadań w ćwiczeniach), ale realizuję także formę pomocy koleżeńskiej. W miarę możliwości staram się organizować jak najczęściej prace w małych grupach - zwłaszcza na podsumowanie działu, w formie projektów - co uczy dzieci wzajemnego szacunku i współpracy. Efekty zawsze eksponujemy w klasie lub na szkolnym korytarzu i zapraszamy innych uczniów i nauczycieli do ich obejrzenia.

Jak myślisz, na jakie inne możliwości pozwala ta przestrzeń w porównaniu do tradycyjnej sali szkolnej?

Niestety moja sala jest dość mała. Jedną ścianę zajmuje duże okno i skos (jesteśmy na poddaszu) z dwoma oknami dachowymi. Udało mi się zmieścić tutaj tylko dwie szafy, w tym jedna z półkami na rzeczy dzieci i małą szafkę przy biurku. Mam 16 - tu wychowanków, a pojedyncze ławeczki zajmują całą przestrzeń w klasie. Dlatego, kiedy potrzebujemy trochę przestrzeni, wychodzimy na szkolny korytarz lub do sali obok, w której w tym roku akurat nikt się nie uczy.





Zespół Szkół w Świerczynie Andrzej Majer

Dlaczego lubisz tę przestrzeń?

Kolorystyka ścian, niewiele barw, które nie przebodźcowują uczniów. Wieszaczki na ścianie, dzięki któremu worki i dodatkowe rzeczy zawsze mamy pod ręką. Duże i przestronne szafy, w których bez problemu mieszczą się większe pomoce dydaktyczne i bloki w formacie A3.

W jaki sposób pracujesz w prezentowanej przestrzeni?

Zamiast dywanu, poduszki. Zajmują mniej miejsca i łatwiej zadbać o ich czystość. Możemy z dziećmi iść z nimi w dowolnej chwili i w dowolne miejsce, czy to na korytarz, czy biblioteki, czy też na dwór. Oprócz tego zamiast klasycznej tablicy korkowej wykorzystujemy kołki na ścianie do której zaplątany jest sznurek i wiszące na nim prace wyglądają ciekawiej.

Jak myślisz, na jakie inne możliwości pozwala ta przestrzeń w porównaniu do tradycyjnej sali szkolnej?

Sala i jej wyposażenie zrobiliśmy w taki sposób, by nie dekoncentrować uczniów wielobarwnymi ścianami i detalami na których mogliby się skupić. Dzięki dużym szafom i kąciku z tyłu sali wszystko ma swoje miejsce, nie przeszkadza i nie jest pozostawiane na widoku.





Bożena Dybkowska

Dlaczego lubisz tę przestrzeń?

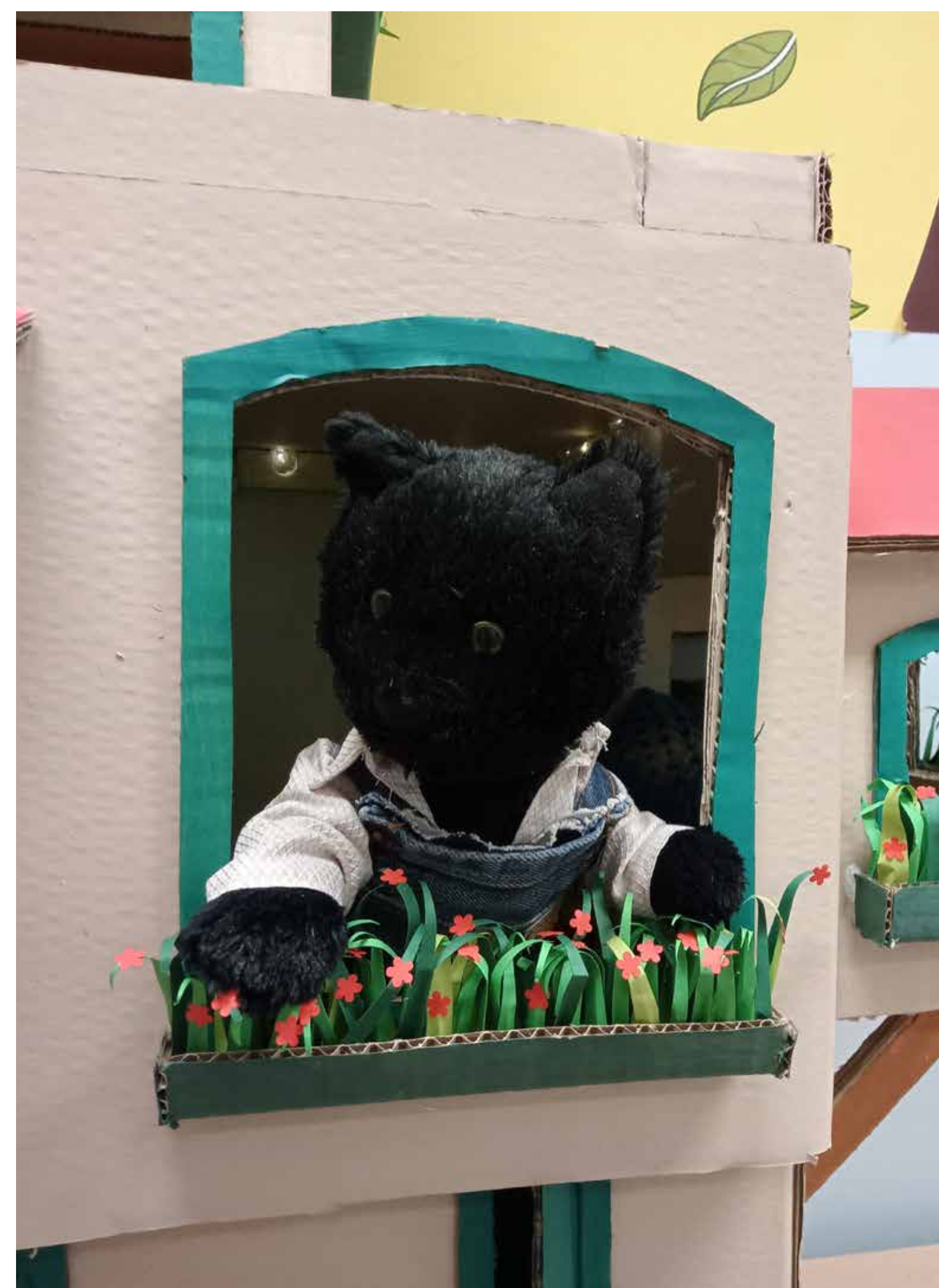
Lubię przestrzeń mojej klasy, ponieważ przypomina nieco dom (dywan, drewniane szafki, dużo zieleni). Zresztą dom jest jednym z ważniejszych elementów naszego pomieszczenia, konkretnie dom kotka Milusia. Kotek towarzyszy pierwszacom w nauce, ale na co dzień mieszka w swoim domku, który jest stałą częścią klasowego wyposażenia. Podoba mi się również to, że dysponujemy jednoosobowymi stolikami, które możemy dowolnie ustawiać.

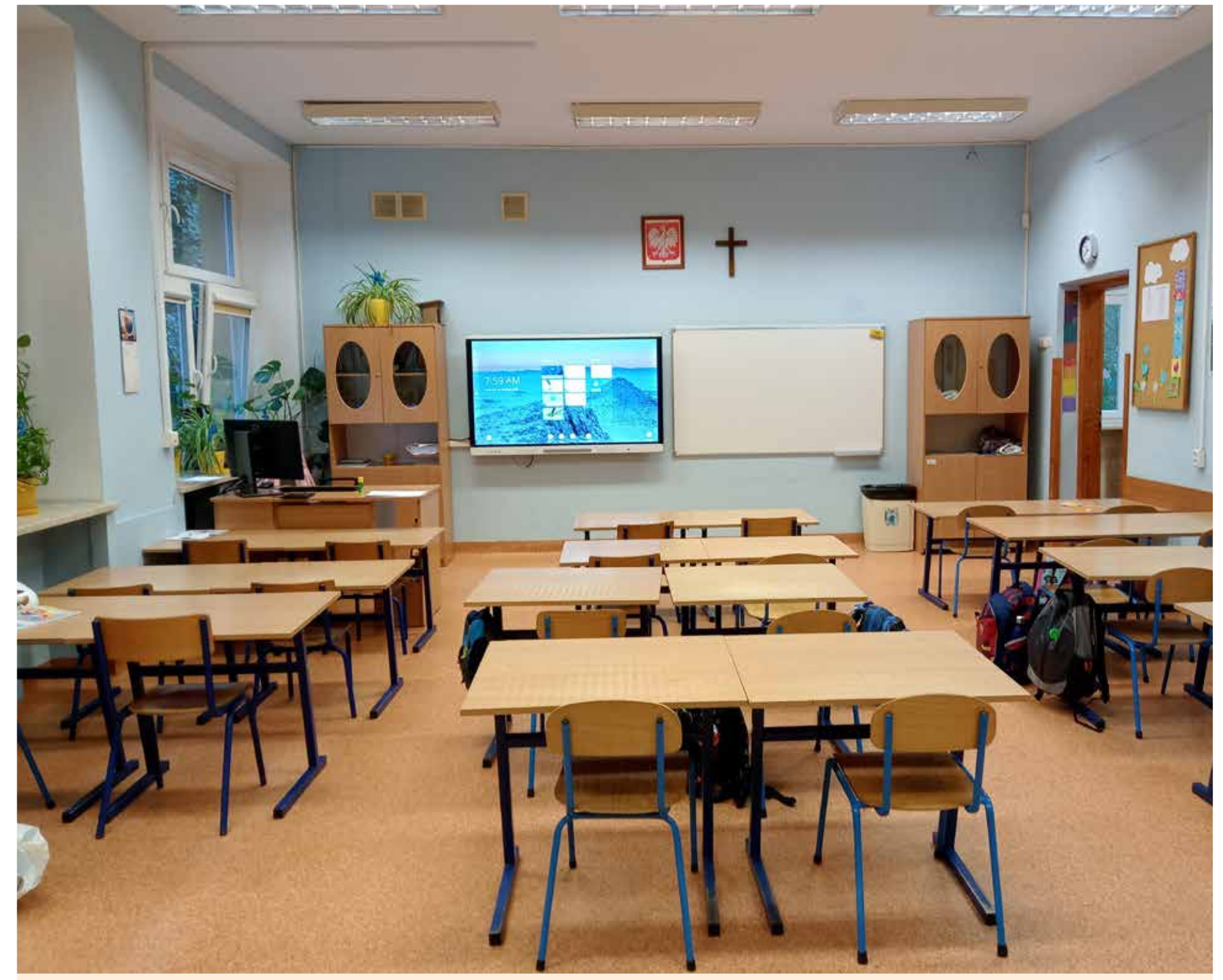
W jaki sposób pracujesz w prezentowanej przestrzeni?

Z pierwszakiem często pracuję na dywanie. Tu rozpoczynamy dzień czytaniem, tu załatwiamy ważne sprawy, bawimy się i odpoczywamy po skończonej pracy. Ponadto dzieci chętnie bawią się z Milusiem, pomagają urządzać jego dom. Ustawiają jego szkolną ławkę, przygotowują dla niego przybory i pomoce szkolne. Domek kotka, nie jest typowym szkolnym wyposażeniem, ale tu wspiera edukację, zachęca do przychodzenia do szkoły, dzieci są ciekawe i Milusia i niespodzianek, jakie kryją się w jego mieszkanku. Korzystamy też z możliwości jakie dają jednoosobowe stoliki. Jeśli potrzebujemy stają w grupach, zmieniają się w duży stół lub w podkowę..

Jak myślisz, na jakie inne możliwości pozwala ta przestrzeń w porównaniu do tradycyjnej sali szkolnej?

Przestrzeń tej klasy daje możliwości łączenia nauki z zabawą i odpoczynkiem. Daje też możliwość pracy twórczej. W sali uczy się stosunkowo mało liczna klasa integracyjna, w związku z tym mamy dla siebie sporo przestrzeni. Myślę, że moglibyśmy „rozbudować” przestrzeń do relaksu i wyciszenia, a także przestrzeń twórczą. Po lekcjach sala lekcyjna zmienia się w salę świetlicową, więc relaks, odpoczynek są jak najbardziej na miejscu.





Ewelina Tomczuk i Dorota Krawczyk

Dlaczego lubisz tę przestrzeń?

Lubię tą przestrzeń, ponieważ daje wiele możliwości do prowadzenia kreatywnych i aktywnych lekcji. Sala ma duże okna, dzięki czemu jest świetnie doświetlona. Duża powierzchnia klasy daje szansę na zorganizowanie i prowadzenie zajęć metodą STEAM. Razem z uczniami bardzo dobrze czujemy się w tej przestrzeni.

W jaki sposób pracujesz w prezentowanej przestrzeni?

Od roku jestem certyfikowanym nauczycielem STEAM i w swojej pracy z uczniami często wykorzystuję elementy tej edukacji na lekcjach. Jednocześnie w poprzednim roku szkolnym przeprowadziłam projekt metodą STEAM „Gdzie tańczą paski?”. Duża powierzchnia sali pozwoliła na różne działania np.: uczniowie nauczyli się tańca ludowego i nagrali siebie wzajemnie, zaprojektowali i wykonali swoje t-shirty, wykonali pracę inżynierską - wianki ludowe. Bardzo często podczas zajęć dzieci nie siedzą w ławkach, wykorzystuję dużą powierzchnię podłogi to twórczej pracy uczniów.

Jak myślisz, na jakie inne możliwości pozwala ta przestrzeń w porównaniu do tradycyjnej sali szkolnej?

Uważam, że tak duża przestrzeń może stać się fundamentem do tworzenia kreatywnych zajęć w edukacji. Uczeń miałby możliwość poprzez różne formy pracy kreować swój rozwój, uczyć się rozwiązywania problemów. Myślę, że w tej sali brakuje przedmiotów do swobodnej, kreatywnej twórczości ucznia (siedziska, sztalugi, hamaki, ściany sensorycznej, magicznej ściany, przedmiotów doskonalących umiejętności liczenia). Uważam, że ważnym aspektem w pracy ucznia jest motyw relaksacji i wyciszenia, dlatego w tej przestrzeni możemy zaplanować też takie miejsce.





Izabela Szymańska

Dlaczego lubisz tę przestrzeń?

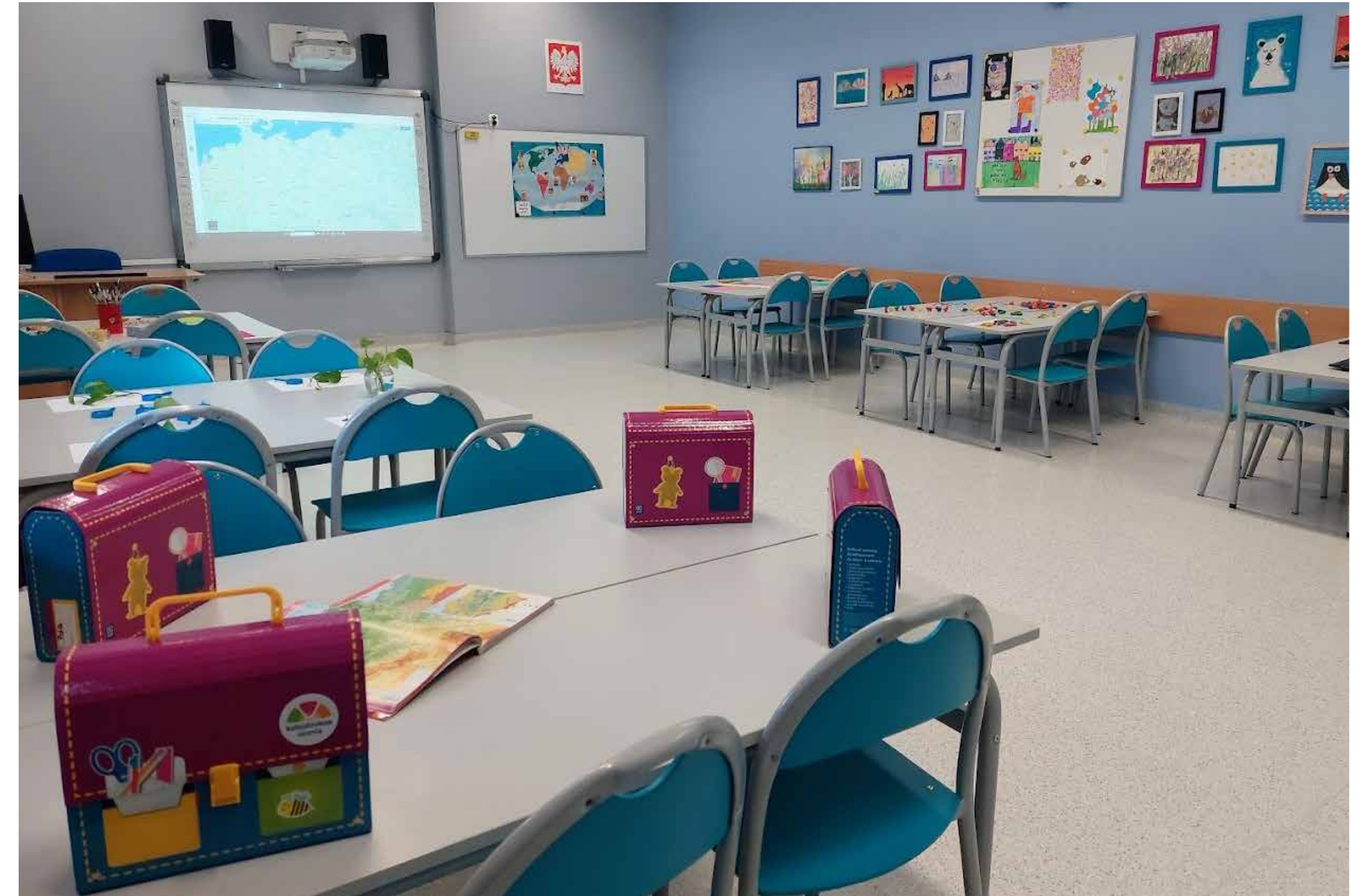
Lubię moją salę, ponieważ jest jasna, czysta, urządzona kolorowymi sprzętami. Nie bez znaczenia jest fakt, że należy tylko do moich dzieci, nie dzielimy jej z żadną inną klasą. Udało nam się upodobnić ją do dziecięcego pokoju, a uczniowie mają poczucie odpowiedzialności za czystość i porządek. Chętnie przynoszą książki, gry, zabawki, materiały plastyczne do wspólnego użytku oraz elementy podnoszące estetykę naszej Sali (rośliny, ramki na prace, sezonowe ozdoby). Fakt, że sala jest tylko naszą pozwoliła przeznaczyć ściany na galerię dziecięcych prac

W jaki sposób pracujesz w prezentowanej przestrzeni?

Bardzo często przestawiamy ławki - ustawiamy je do pracy w grupach czteroosobowych, sześcioosobowych, czasem zestawiamy je w jeden długi stół. Równie często ławki nie są nam w ogóle potrzebne - siadamy w kręgu na podłodze lub w małych grupach (i w takich sytuacjach brakuje nam czegoś miękkiego do siedzenia, podłoga bywa zimna). Na co dzień ławki ustawione są w taki sposób, by była na środku przestrzeń do zasiadania w kręgu (tzn. pierwsze i ostatnie ławki są zsunięte węższymi bokami, a pozostałe tworzą tylko dwa rzędy - pod ścianą i pod oknem, środek sali jest pusty).

Jak myślisz, na jakie inne możliwości pozwala ta przestrzeń w porównaniu do tradycyjnej sali szkolnej?

W przestrzeni naszej sali znalazło się miejsce na wspólne siedzenie „w jednej ławce” trzech przyjaciółek oraz czterech najlepszych kolegów. Częsta praca w grupach przy zsuniętych ławkach pozwala dzieciom pracować w różnych zestawach koleżanek/kolegów. Możliwość manewrowania ławkami sprzyja pracy twarzą w twarz. Pusta przestrzeń pozwala dzieciom realizować potrzebę ruchu - mogą pracować w dowolnej pozycji.





Katarzyna Gruchała

Dlaczego lubisz tę przestrzeń?

Sala jest bardzo przestronna, nowoczesna jasna. Spokojnie mieszczą się w niej wszystkie

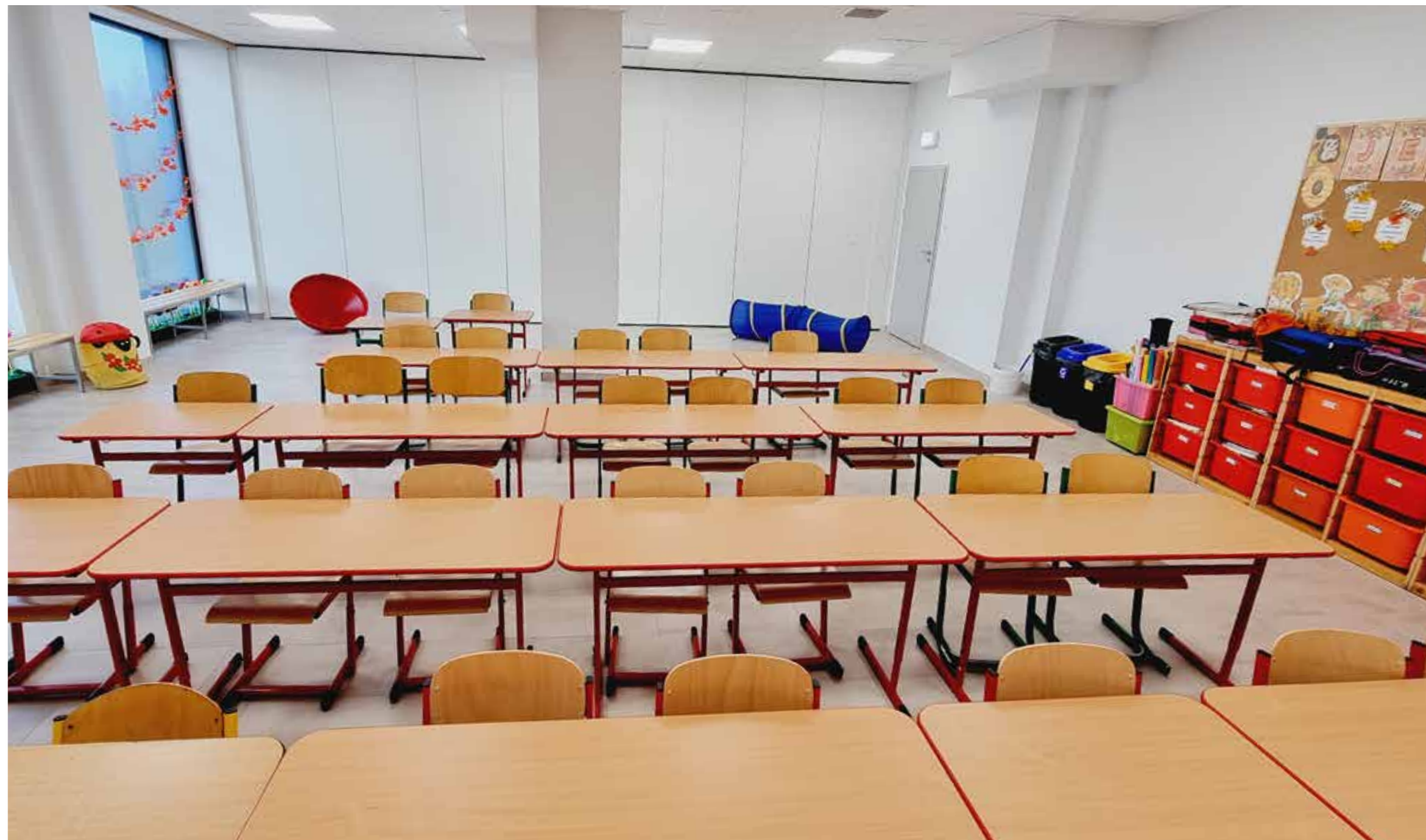
W jaki sposób pracujesz w prezentowanej przestrzeni?

W prezentowanej sali pracuję w ławkach, w kręgu, czasami na podłodze. Z tunelem lub chustą animacyjną. Indywidualnie, w grupach lub z całą klasą. Wykorzystuję monitor interaktywny, i białą tablicę do notatek. Tworzę wystrój dopasowany do danej pory roku. Prezentuję na gazetkach prace dzieci.

Jak myślisz, na jakie inne możliwości pozwala ta przestrzeń w porównaniu do tradycyjnej sali szkolnej?

Organizację mini placu zabaw. Obserwację przez ogromne okna zmieniającej się przyrody w zależności od pory roku oraz pogody.





Magdalena Nikołajewska

Dlaczego lubisz tę przestrzeń?

W zasadzie powinnam napisać dlaczego chciaabym zmienić tą przestrzeń. Bardzo lubię otaczać się uporządkowanym, estetycznym otoczeniem. Lubię jak wszystko ma swoje miejsce, lubię koszyki, pudełka, Kocham kwiaty. To mój początek pracy w tej szkole. Przeniostałam się z placówki Montessoriańskiej, gdzie otoczenie ma ogromną wartość. Pragnę, aby moja sala była moim drugim domem, aby dzieci czuły się tu komfortowo, przyjemnie.

W jaki sposób pracujesz w prezentowanej przestrzeni?

Na początku września poprosiłam uczniów swojej klasy 1, aby przynieśli do sali kwiaty. Poprosiłam, aby doniczki były w odcieniach szarości, bieli. I nie chodzi tu o to, że to popularny kolor, ale o to, że taki kolor nie dekoncentruje młodego człowieka. To szkoła prywatna, jednak budynek jest dość stary. Szkoła go wynajmuje, brakuje funduszy na wyremontowanie starych sal, wymianę starych, rozsypanych się mebli na nowe.

Jak myślisz, na jakie inne możliwości pozwala ta przestrzeń w porównaniu do tradycyjnej sali szkolnej?

Z racji sporej przestrzeni jak prezentuje moja sala, możliwości są ogromne. Marzy mi się oddzielona przestrzeń do odpoczynku np. lamelami? W przestrzeni mogłyby znajdować się wygodne pufy, niski regał z książkami, miejsce na gry. Marzą mi się nowe ławki, w drewnopodobnych kolorach. Piękne biurko i wygodne krzesło dla nauczyciela. Oczami wyobraźni widzę piękne dydaktyczne plakaty w ramach, tablice informacyjne (nie korkowe!!!). Widzę zwisające z sufitu paprotki (nie są one PRL-wskie! Są po prostu piękne). Sala należy do klasy pierwszej, jestem pewna, że będą szczęśliwi z każdego udogodnienia.





Magdalena Skonieczna

Dlaczego lubisz tę przestrzeń?

Dzieci czują się w tej sali swobodnie , mają swoje szafki. Jest dużo przestrzeni, kolor mebli, ścian działa na uczniów uspokajająco. Sala lekcyjna jest dla nich azylem

W jaki sposób pracujesz w prezentowanej przestrzeni?

Mam przestrzeń do odpoczynku , ruchu , przerwy między kolejnymi zadaniami. Dzieci mogą odpocząć. W domku dają sobie chwilkę na wyciszenie, odpoczynek. Duży dywan pozwala na zajęcia w grupie.

Jak myślisz, na jakie inne możliwości pozwala ta przestrzeń w porównaniu do tradycyjnej sali szkolnej?

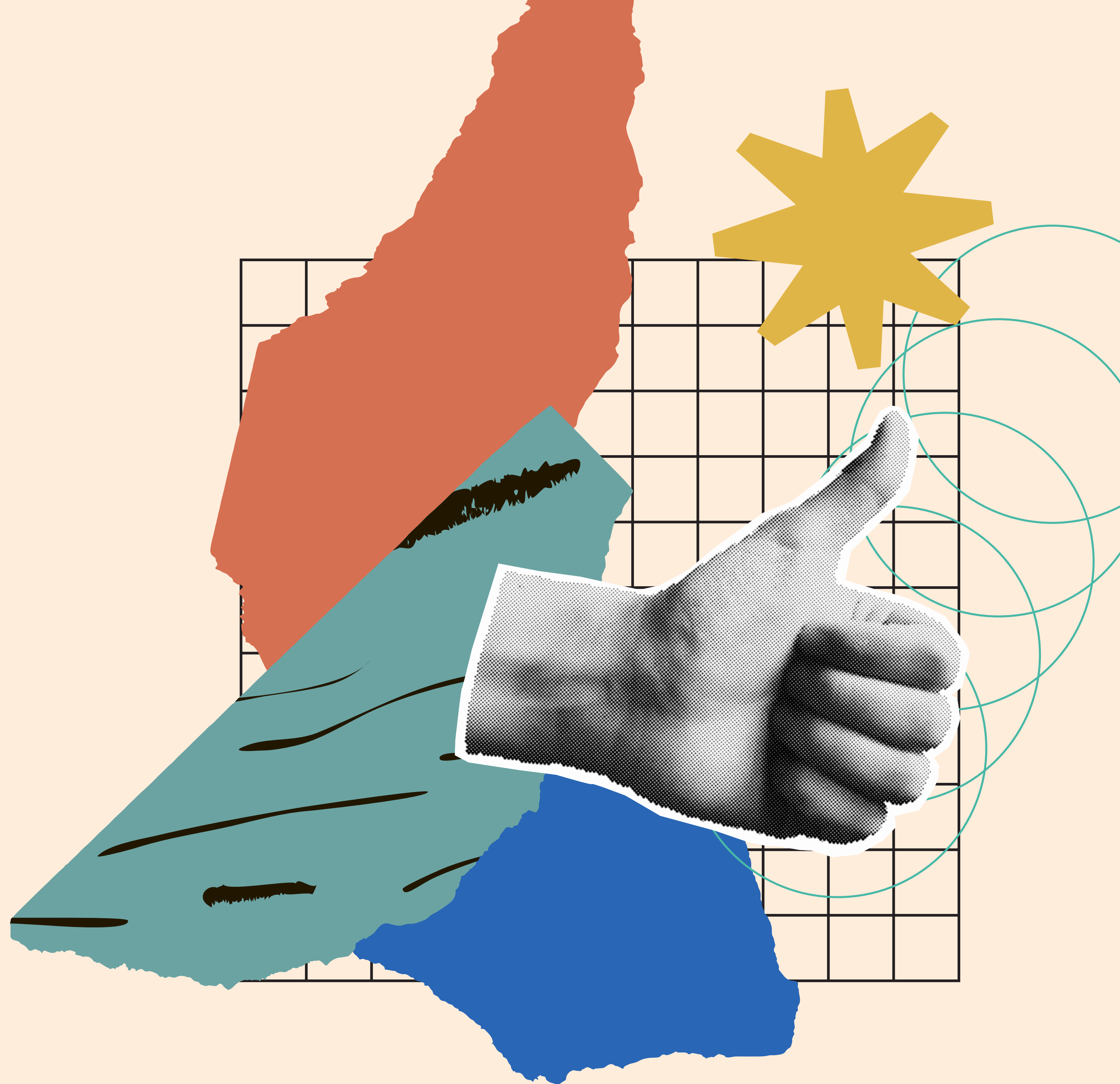
Przede wszystkim daje komfort swobody , każdy ma miejsce dla siebie. Kiedy uczeń potrzebuje odetchnąć od innych może sobie odpocząć w kąciku relaksu.





**CENTRUM
NAUKI
KOPERNIK**

**Kategoria:
klasy IV-VIII**



Jakub Błaszak

Dlaczego lubisz tę przestrzeń?

Ponieważ rośnie w niej wiele roślin, pływają kolorowe rybki i często słychać muzykę. To przestrzeń, która ma obniżyć poziom stresu, znajduje się w niej klimatyzacja i oczyszczacz powietrza. Jest w jasnych barwach z naturalnymi elementami. Jednocześnie jest przestrzenią pełną naukowych inspiracji. Jest w niej kącik dotyczący kosmosu, z modelami LEGO sprzętów z NASA. Jest dużo materiałów o Ziemi, kolekcja minerałów, wiele kryształów, lawowa lampa, modele geograficzne. Jest wielka biała ściana, która jest jak tablica suchościeralna, na której uczniowie mogą pisać swoje notatki oraz pracuje robot tworzący rysunki. I najważniejsze - wielka korkowa ściana do prezentowania prac uczniów.

W jaki sposób pracujesz w prezentowanej przestrzeni?

Jest to pracownia do fizyki i geografii. Dla mnie najważniejszym elementem jest moje biurko, którego wysokość można regulować, więc mogę pracować zarówno siedząc jak i stojąc. Notatki w trakcie lekcji są prowadzone w programie onenote za pomocą tabletu graficznego. Przed sprawdzianem mogę udostępnić uczniom swoje zapiski z zajęć na stronie www.KubaBłaszak.pl. Sala jest wyposażona w dobrej jakości kamerę i tablicę multimedialną, co pozwala na nagrywanie i rzutowanie doświadczeń na duży ekran, w trakcie ich wykonywania, tak aby każdy uczeń mógł je dokładnie zobaczyć. W Sali są tablety dla wszystkich uczniów, które pozwalają korzystać z cyfrowych wersji podręczników i ćwiczeń.

Jak myślisz, na jakie inne możliwości pozwala ta przestrzeń w porównaniu do tradycyjnej sali szkolnej?

To genialna przestrzeń do tworzenia materiałów edukacyjnych np. na YouTube. Dysponuje dużym zapleczem oraz pełnym sprzętem do produkcji video (kamery, lampy, mikrofony, tła). Ja w przyszłości chciałbym poprowadzić w niej grupy socjoterapeutyczne dla absolwentów





Agata Markiewicz

Dlaczego lubisz tę przestrzeń?

To moje długo wyczekiwane połączenie sali do uwazności (od, której zaczynamy każdą lekcję) z salą historyczną.

W jaki sposób pracujesz w prezentowanej przestrzeni?

Dzieci mają do wyboru krzesła medytacyjne i podkładki do pisania lub ławki z krzesłami. z boku sali mamy witrynę na eksponaty muzealne, które służą nam często za źródła do omawiania historii.

Jak myślisz, na jakie inne możliwości pozwala ta przestrzeń w porównaniu do tradycyjnej sali szkolnej?

Dzieci siadają w różnych miejscach, mniej formalnie, często pytają czy mogą zdjąć buty i chodzić na bosaka, bardzo lubią tę salę.





Agnieszka Warmuz-Trybała

Dlaczego lubisz tę przestrzeń?

Moja sala jest wyjątkowa, ponieważ mamy z uczniami do dyspozycji oprócz tablicy interaktywnej, 8 tablic suchościeralnych, dzięki czemu możemy realizować innowacyjną metodę nauki „Budowanie Myślących Klas” (opr. P. Liljedahl). Ściany ozdobione są cytatami motywacyjnymi, z których ja najbardziej lubię: „MOGĘ, POTRAFIĘ, ZROBIĘ, KONIEC TEMATU”, zaś moi uczniowie często zwracają uwagę na ten: „Mogę zaakceptować porażkę, ale nie mogę zaakceptować braku próby” (M. Jordan). Mamy też w sali umywalkę i przyległy do sali kantorek, gdzie znajduje się m.in. biblioteczka matematyczno-fizyczna oraz szafa z pomocami i grami dydaktycznymi :) Ławki w mojej klasie często zmieniają układ, rozmieszczamy je w różnej konfiguracji w zależności od potrzeb. Marzę, aby ławki w mojej sali miały kształt różnych figur geometrycznych: trójkąt, koło, kwadrat, pięciokąt, sześciokąt foremny. To byłoby na prawdę COŚ! Marzę też o klimatyzacji w mojej sali ponieważ w słoneczny dzień jest w niej bardzo gorąco.

W jaki sposób pracujesz w prezentowanej przestrzeni?

Zgodnie z założeniami metody Myślących Klas, podczas lekcji matematyki pracujemy bardzo często w grupach przy tablicach suchościeralnych. Są to grupy 2-3 osobowe dobierane losowo na początku zajęć. Obowiązuje zasada: jeden pisak na grupę :) Uczniowie pracują na stojąco, mogą swobodnie przemieszczać się po klasie. Współpracują ze sobą tworząc rozwiązanie, uczą się wzajemnie od siebie, mają też okazję poznać się lepiej i w trakcie pracy porozmawiać na luźne tematy. Nauczyciel nie odpowiada na pytania blokujące myślenie, np. „Jak to zrobić?”, raczej udziela drobnych rad i wskazówek, które mają pomóc w dążeniu do celu. Na tablicach pojawiają się RÓŻNE SPOSOBY rozwiązania tego samego problemu, niezwykle ciekawe jest ich odkrywanie i analizowanie. Uczniowie uwielbiają tę formę pracy! Sprzyja ona zaangażowaniu uczniów w proces dydaktyczny a także wzmacnianiu kompetencji kluczowych.



Jak myślisz, na jakie inne możliwości pozwala ta przestrzeń w porównaniu do tradycyjnej sali szkolnej?

W porównaniu do tradycyjnej pracy w grupach w ławkach, zaletą jest że uczniowie pracują na stojąco, na tablicach mogą swobodnie zapisywać i zmywać rozwiązania bez obaw, że pozostaną na widoku błędne wpisy (chętniej podejmują próby rozwiązania problemu). Mogą też swobodnie przemieszczać się po klasie i podpatrzeć, poradzić się, zainspirować się innym rozwiązaniem. Zauważyłam, że często uczeń, który nie ma szans zaistnieć na forum całej klasy, staje się liderem w swojej małej grupie i odkrywa w sobie nowe zdolności, o które wcześniej siebie nie podejrzewał. Obserwuję też, jak na bieżąco uczniowie rozwiązują problemy, uczą się trudnej sztuki kooperacji, nawiązują relacje.



Anna Brzakowska

Dlaczego lubisz tę przestrzeń?

Za stoliki ułożone w niestandardowy sposób, za jasne kolory ścian w pomieszczeniu, za estetykę dekoracji, za multimedia.

W jaki sposób pracujesz w prezentowanej przestrzeni?

Prowadzę dyskusję w małych grupach. Rozwijam kompetencje komunikacyjną w małych grupach i ułatwiam swobodę pracy w grupach stolikowych. Podczas zajęć korzystam z nowoczesnego sprzętu jak zestawy LEGO czy długopisy 3D.

Jak myślisz, na jakie inne możliwości pozwala ta przestrzeń w porównaniu do tradycyjnej sali szkolnej?

Do innego rodzaju stolików, które mają niestandardowe kształty, pojemniki do przyborów i miejsce na 4 osoby. Do wygodnych siedzisk przy stolikach, do stworzenia jeszcze bardziej przyjemnej atmosfery pracy.





Anna Tropper

Dlaczego lubisz tę przestrzeń?

Sala daje wiele możliwości pracy na tradycyjnych lekcjach (ustawienie ławek umożliwia łatwy kontakt nauczyciela z uczniem i pracę z pokazem lub doświadczeniem, bo uczniowie wszystko widzą), jak i pracę metodą eksperymentu (w sali są dodatkowe blaty na ustawienie sprzętu np. mikroskopów, zestawów doświadczalnych). Jest kącik hodowlany służący także do eksponowania okazów przyrodniczych. Uczniowie mają stały dostęp do tej przestrzeni. Sala ma stonowane kolory i ciekawe detale (np. pnie drzew z opisami). Uczniowie jej nie niszczą. Jest też dobry sprzęt multimedialny. Sala jest przyjaznym miejscem dla mnie i dla dzieci.

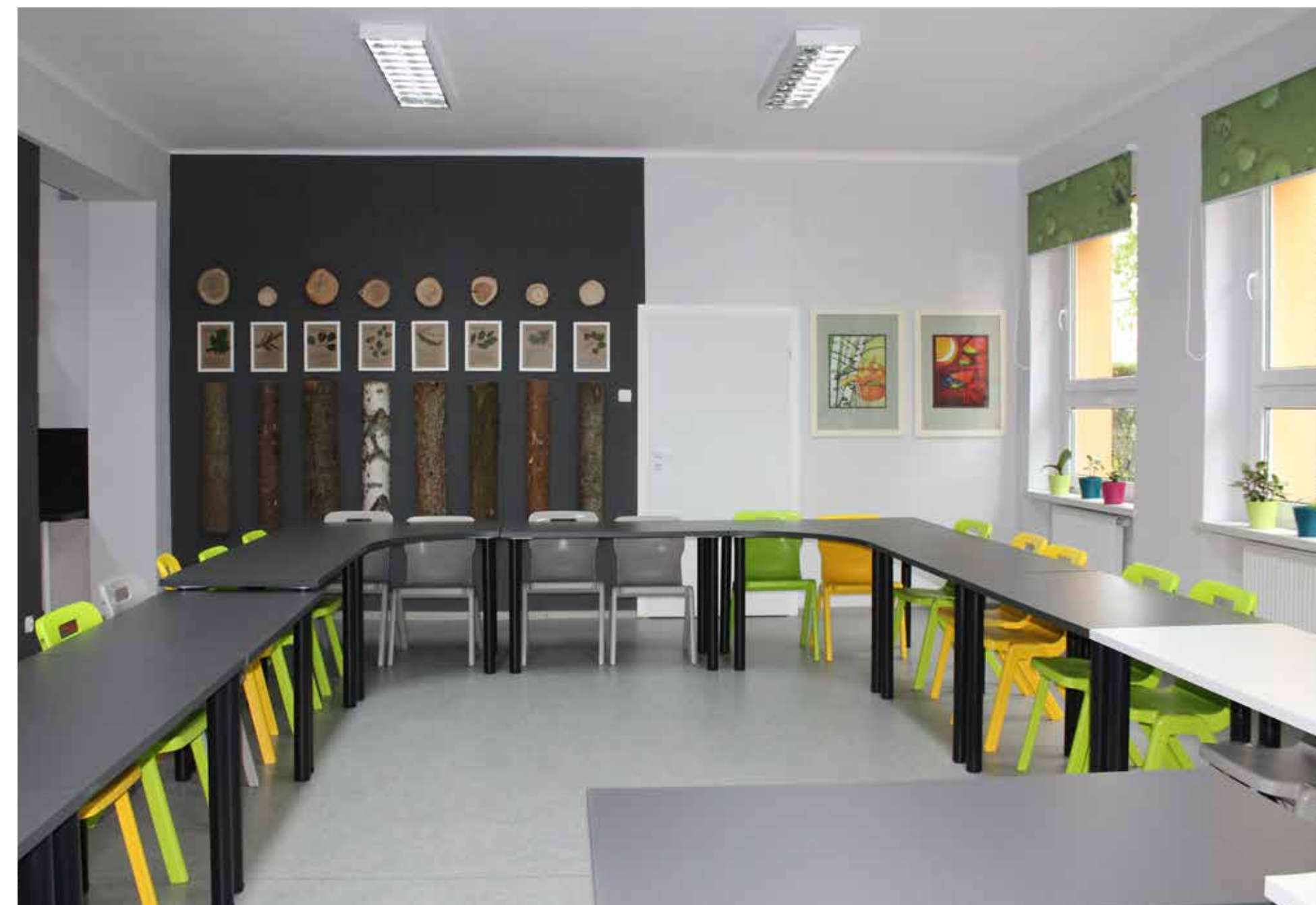
W jaki sposób pracujesz w prezentowanej przestrzeni?

Pracuję często metodą projektu, eksperymentu. Możemy z łatwością wykonywać doświadczenia i obserwacje. Sprzęt jest łatwo dostępny. Są szafy z szufladami, które nie zmieściły się na zdjęciu. Dzieci wszystko widzą i nikt sobie nie zastania, a ja mam z nimi nieograniczony kontakt. Możemy też siedzieć na podłodze w środku sali. Uczniowie mają stały dostęp do mikroskopów, modeli i okazów. Mogą w wolnym czasie na lekcji sami z nich korzystać. W sali odbywają się też zajęcia pozalekcyjne (min. KMO) W pomieszczeniu jest jeszcze zaplecze z pracownią rękodzielniczą i kulinarną (za drzwiami z tyłu klasy), co daje dodatkowe możliwości pracy. Sala jest dobrze wyposażona w pomoce naukowe. Dzieci nie niszczą pracowni i bardzo chętnie w niej przebywają. Uczniowie mają dużo przestrzeni i mogą znaleźć ustronne miejsce jeśli go potrzebują.

Jak myślisz, na jakie inne możliwości pozwala ta przestrzeń w porównaniu do tradycyjnej sali szkolnej?

Sala jest miejscem ciekawym dla uczniów. Jest tu wiele do oglądania i doświadczania. Wygodne jest ustawienie ławek, co pomaga w pracy z całą klasą. Cenna jest środkowa przestrzeń między ławkami. Łatwo zorganizować pokazy i doświadczenia. Pracownia ma możliwości multimedialne. Uczniowie mogą znaleźć interesującą sobie działalność, kiedy skończą pracę w czasie lekcji. Pomagają w pracy blaty robocze i meble.





Dorota Czech-Czerniak

Dlaczego lubisz tę przestrzeń?

Przedstawiona sala daje mi ogrom możliwości pracy z uczniami. Pracuję w tej przestrzeni od roku i cały czas odkrywam jej możliwości. Na wyposażeniu mam funkcjonalne meble (stole, krzesła i szafki na kółkach)- kilkoma ruchami mogę w trakcie pracy zmienić przestrzeń. Stoliki trapezowe czy pięciokątne mogą być indywidualnym miejscem pracy ucznia, odpowiednio ułożone mogą stworzyć wyspy do pracy w grupach lub duży stół do wspólnej dyskusji czy pracy. Do dyspozycji mam pufy-siedziska. W pracowni jest „szafa” z wyciszeniem dla osób mających problem z nadwrażliwością słuchową lub po prostu mający ochotę popracować w ciszy i odcięciu od otoczenia. Sala jest także wyposażona w rozwiązania technologiczne (iPady, monitor interaktywny, AppleTV). Nie ma specjalnego miejsca dla nauczyciela, nie ma biurka. Na ścianie wiszą kolorowe pufy, które w każdej chwili możemy zamienić na siedziska. Mam do dyspozycji mobilne szafki z wodą i zlewem- mogę robić pokazowe eksperymenty czy doświadczenia w dowolnym miejscu. Lubię tę salę, bo cały czas odkrywam jej możliwości. Pozwala mi eksperymentować z metodami pracy. Ta sala jest motorem napędowym do nieustającego poszukiwania skutecznych metod pracy z uczniami

W jaki sposób pracujesz w prezentowanej przestrzeni?

W tej Sali najczęściej pracuję projektowo. Osobiście uwielbiam pracę w modelu STEAM. Zajęcia rozpoczynamy wprowadzeniem do tematu- jest to film, prezentacja lub inna forma. Najczęściej uczniowie siedzą na „amfiteatrze” z puf. Następnie uczniowie pracują w grupach nad opracowaniem danego zagadnienia. W zależności od tematyki pracujemy metodą cyklu inżynierskiego lub Design Thinking. To czas, kiedy uczniowie mogą pracować różnych konfiguracjach. Jedni ze stolików tworzą wyspę do wspólnej pracy, inni z puf budują swoją bazę do pracy, jeszcze inni zajmują miejsce w „szafie” wyciszenia. Dla mnie nie jest ważne w jakich konfiguracjach pracują uczniowie, ma być im wygodnie. Ważny jest proces pracy nad rozwiązaniem postawionego problemu czy zagadnienia.



To czas, kiedy ja sobie krążę pomiędzy zespołami uczniów, przysłuchuję się, czasem przysiadam, aby wspólnie coś omówić. W tym czasie najczęściej uczniowie mają dostęp do takich rozwiązań technologicznych, jak iPady. Uwielbiam prototypowanie- budowanie, projektowanie rozwiązań. Wtedy w naszej przestrzeni pojawia się baza materiałów do wykorzystania. Jest wtedy twórczo i kolorowo. Z moich obserwacji wynika, że prace manualne to ogromny motywator do pracy. W końcu dzieje się coś czym można zająć ręce, wspólnie coś stworzyć, przetestować. To czas na kształtowanie komunikacji i argumentowania. Każde zajęcia kończą się prezentacją i podsumowaniem- spotykamy się wtedy na amfiteatrze z puf lub przy dużym wspólnym stole. Pracownia żyje razem z przebiegiem naszych zajęć.

Jak myślisz, na jakie inne możliwości pozwala ta przestrzeń w porównaniu do tradycyjnej sali szkolnej?

Przede wszystkim mobilne meble (krzesetka i stoliki) pozwalają na szybkie aranżowanie przestrzeni do zaplanowanej aktywności uczniów. W czasie zajęć sala żyje razem z tokiem lekcji. Stoliki w różnych kształtach (trapezy i pięciokąty) pozwalają na różne ustawienie. Tradycyjna klasa kojarzy nam się z rzędami ławek, tablicą i biurkiem nauczyciela. Tutaj mamy przestrzeń- to ja jako nauczyciel mogę wyznaczyć różne miejsca jako centralne/ważne punkty w trakcie zajęć. Może to być monitor, szafka do eksperymentu, a nawet iPady w rękach uczniów. W tej sali zmienia się rola nauczyciela. Jestem pomiędzy uczniami, a nie stoję na przeciw. Sala swoją mobilnością pozwala na różne formy pracy w trakcie jednych zajęć.



Ewa Jarska

Dlaczego lubisz tę przestrzeń?

Jest to moje miejsce na ziemi. Uwielbiam tą salę. O każdy szczegół dbam razem z moimi wychowankami. Tu pracuję od 20 lat. Realizuję swoje cele i pomysły, a także wcielam w życie pomysły uczniów. Każdy pojawiający się detal jest zawsze przemyślany (nawet kolor sali) tak, aby inspirować uczniów do poszukiwania i zadawania pytań. A najwięcej satysfakcji jest jak mnie odwiedzają uczniowie pomimo, że jest przerwa.

W jaki sposób pracujesz w prezentowanej przestrzeni?

Pracownię wykorzystuję na wielu płaszczyznach edukacji i wychowania. W sali uczniowie nie tylko poznają tajniki matematyki, czy biologii, ale również poznają edukację STEAM podczas prowadzonych zajęć pozalekcyjnych z robotyki i programowania. Jest to również świetna przestrzeń do naszych wspólnych spotkań z astronomią. Tutaj obserwujemy przed lekcjami przez nasz szkolny teleskop i specjalnie stworzony z uczniami filtr - Słońce, gdyż okna skierowane są na wschód. Ponadto uczniowie mają swoje kącki przyrodnicze: krewetkarium oraz terrarium z patyczakami. Ponadto posiadamy szafę gier planszowych. Uczniowie chętnie przychodzą na przerwach, aby grać w logiczne i integracyjne „planszówki”, karty itp. Do niedawna mieliśmy stół z piłkarzykami. Jako wychowawca organizuję w tej sali tzw. „Noce w szkole”. podczas których odbywają się warsztaty edukacyjno -integracyjne.

Jak myślisz, na jakie inne możliwości pozwala ta przestrzeń w porównaniu do tradycyjnej sali szkolnej?

Sala jest największą pracownią przedmiotową w szkole. Mogę tu pracować z kilkoma grupami jednocześnie. Wyposażona jest w najnowszy sprzęt multimedialny. Są to monitor 80” wraz z komputerem i dostępem do internetu. Jest miejscem gdzie odbywają się nie tylko zajęcia z uczniami, ale również szkolenia dla nauczycieli, także z innych szkół. W sali można stworzyć kącik astronomiczny, gdzie uczniowie mogliby przychodzić na przerwach i czytać zgromadzone przeze mnie publikacje i czasopisma o tej tematyce. Duża przestrzeń daje również możliwość stworzenia kącika STEAM, z klockami i wygodnymi stolikami do tworzenia modeli robotów z programowalnych klocków.





Joanna Świercz

Dlaczego lubisz tę przestrzeń?

Co lubię w mojej klasie? Przede wszystkim to, że wszystko jest w niej przemyślane. Zmieniam ją w świadomy sposób od kilku lat. Zmieniam salę, wstuchując się w potrzeby moich uczniów. Zmieniam ją wspólnie z uczniami, zostając po lekcjach malując drzewa i szafy tablicówką. Dzięki temu sala nie jest tylko moja ale również moich uczniów. Lubię moją salę ponieważ mogę się po niej swobodnie przemieszczać, dosiadać do stołów, gdzie pracują uczniowie, wspierać ich, podziwiać ich pracę, doświadczać radości, gdy widzę jak rozumieją to co im właśnie im wytłumaczyłam i potrafią to zastosować. Lubię moją salę bo jej wygląd odzwierciedla drogę, którą przeszłam jako nauczyciel, pokazuje jak zmieniało się moje nauczanie. W pewnym momencie nie mogłam już znieść klasycznego układu ławek, bycia wykładowcą, bycia w centrum klasy. Lubię moją salę bo sprzyja rówieśniczemu uczeniu się. Zieleń, kolory, wyposażenie multimedialne to wszystko sprzyja nauce matematyki i pracy indywidualnej z uczniami z SPE

W jaki sposób pracujesz w prezentowanej przestrzeni?

Podczas zajęć matematyki proszę aby uczniowie siedzący razem współpracowali ze sobą. Gdy czegoś nie usłyszą, gdy nie zdążą zapisać, mają obok siebie koleżanki/kolegów, których mogą poprosić o pomoc. Jestem potrzebna dopiero gdy wszyscy przy stole nie wiedzą. Słyszę jak jedno dziecko drugiemu tłumaczy. Sama się wtedy uczę. Gdy przygotowujemy się do egzaminów, przy stołach siedzą dzieci o zbliżonych umiejętnościach matematycznych. Dzięki tej indywidualizacji wyniki egzaminów są moją dumą (3 razy 100% w tym roku). Co tydzień dzieci losują miejsca przy poszczególnych stołach. Współpracujemy w różnych zespołach. Na szafie zapisuję uczniom najważniejsze wzory. Jak czegoś nie pamiętają mówię, aby odwrócili głowy. Uczą się myśleć krytycznie i wyszukiwać potrzebne informacje. Założony w tym roku ogród wertykalny to wspólne dzieło mojej wychowawczej klasy. Każdy przyniósł roślinkę i teraz o nią dba. To taka mała metafora naszej klasy, każdy jest inny, ale razem jesteśmy piękni.



Jak myślisz, na jakie inne możliwości pozwala ta przestrzeń w porównaniu do tradycyjnej sali szkolnej?

W porównaniu z tradycyjną klasą przestrzeń w mojej sali pozwala na funkcjonowanie uczenia rówieśniczego. Dzięki temu uczniowie stają się odpowiedzialni za swój proces uczenia się. Łatwiej organizuje się pracę w grupach. Łatwiej gra się w matematyczne gry, w gry karciane. Dzieci mają okazję do współpracy, do bycia obok osób, które lubią bardziej lub mniej. W prawie każdym zespole klasowym w mojej szkole jest nauczyciel współorganizujący kształcenie. W mojej sali osoba ta nie ma problemu aby usiąść przy każdym stole, zawsze jedno krzesło jest wolne. Wspiera wszystkich. Mam również wrażenie, że duże stoły i większa liczba kolegów sąsiadów sprawia, że uczniowie są mniej zestresowani. Sala jest bardzo dobrze wyposażona: monitor dotykowy, tablety, drukarka 3d, ale te „gadżety” moim zdaniem schodzą na plan dalszy. Są ważne bo ułatwiają naukę, ale to stoły sprawiają, że urzeczywistnia się zasada „edukacja to RELACJA”.



Katarzyna Zych

Dlaczego lubisz tę przestrzeń?

Lubię ją za to, że uczniowie wchodząc na lekcję wiedzą że będą robić tutaj coś ciekawego. Wiedzą że będą działać, myśleć, kombinować. Mają poczucie że to zabawa w rozwiązywanie zadań na myślenie i w ogóle nie zdają sobie sprawy z tego że właśnie się uczą. Siedzą w grupach max trzyosobowych, pracują i współdziałają razem, uczą się od siebie nawzajem i uwielbiają pracować przy tablicach

W jaki sposób pracujesz w prezentowanej przestrzeni?

Pracuję metodą myślącej klasy. Mam biurko, ale przy nim nie siedzę. Chodzę po klasie podchodzę do uczniów jak pracują przy tablicach, dopytuję, zachęcam do myślenia.

Jak myślisz, na jakie inne możliwości pozwala ta przestrzeń w porównaniu do tradycyjnej sali szkolnej?

Mamy miejsce do pracy w różnych wymiarach: grupowych, indywidualnych. Ważne jest że uczniowie nie tylko siedzą, ale stoją i rozwiązują zadania na pionowej powierzchni co uaktywnia różne procesy związane z efektywnym uczeniem się.





Katarzyna Zych

Dlaczego lubisz tę przestrzeń?

Uwielbiam ją! Tu tworzymy kulturę i sztukę, w której dorastamy i dzięki niej lepiej się uczymy. Mamy żywe istoty, które uczą nas opiekuńczości, zapachy do klasy, zastony, które sprawiają, że przestrzeń jest przytulna i inna niż pozostałe, puste sale.

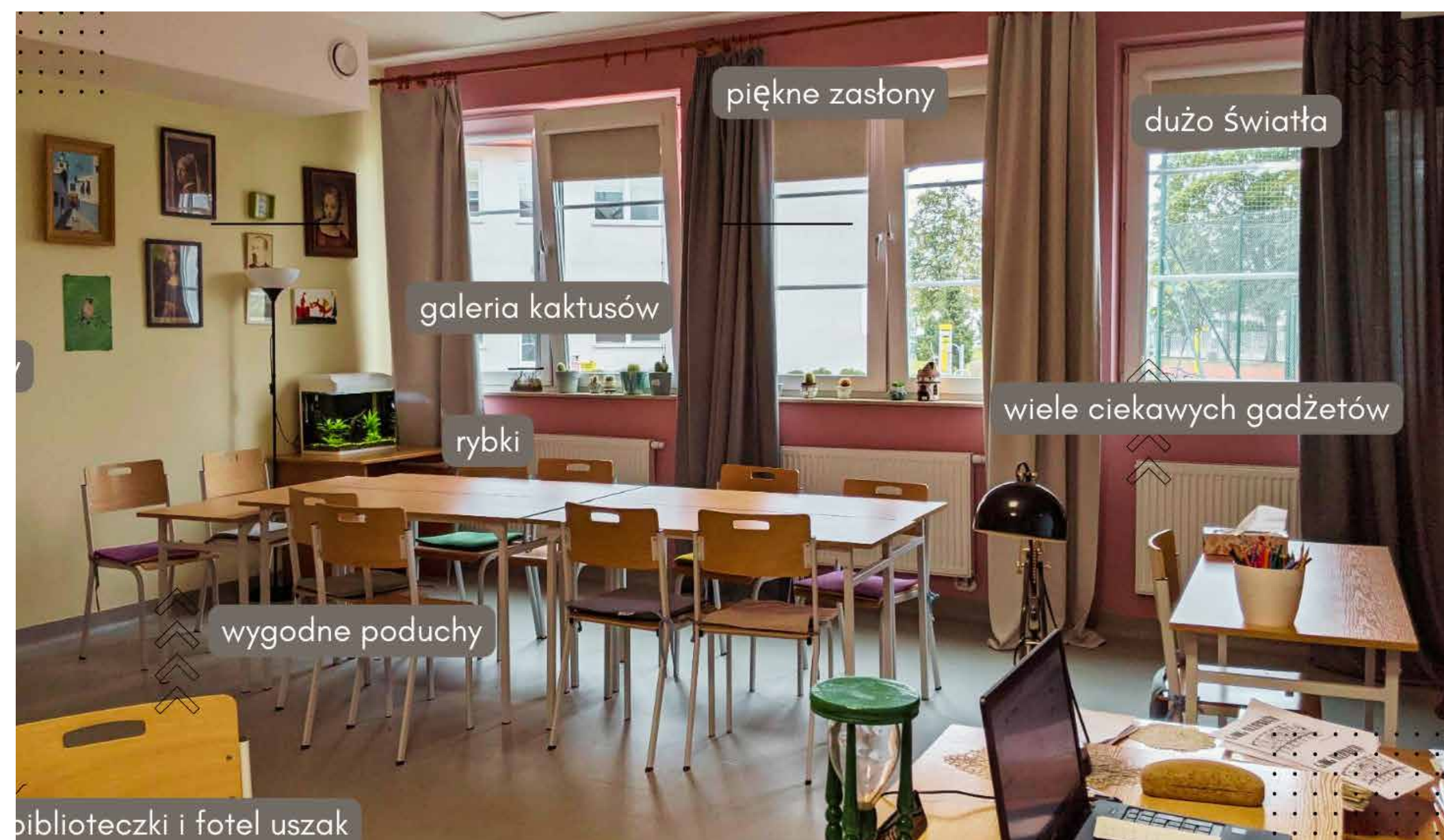
W jaki sposób pracujesz w prezentowanej przestrzeni?

Wystrój klasy traktuję jako element swojego autorskiego projektu, wg którego podnoszenie komfortu pracy ucznia pomaga mu osiągać lepsze wyniki w nauce. Ze swoimi uczniami pracuję częstą metodą projektu - stąd ustawienia ławek są nietypowe.

Jak myślisz, na jakie inne możliwości pozwala ta przestrzeń w porównaniu do tradycyjnej sali szkolnej?

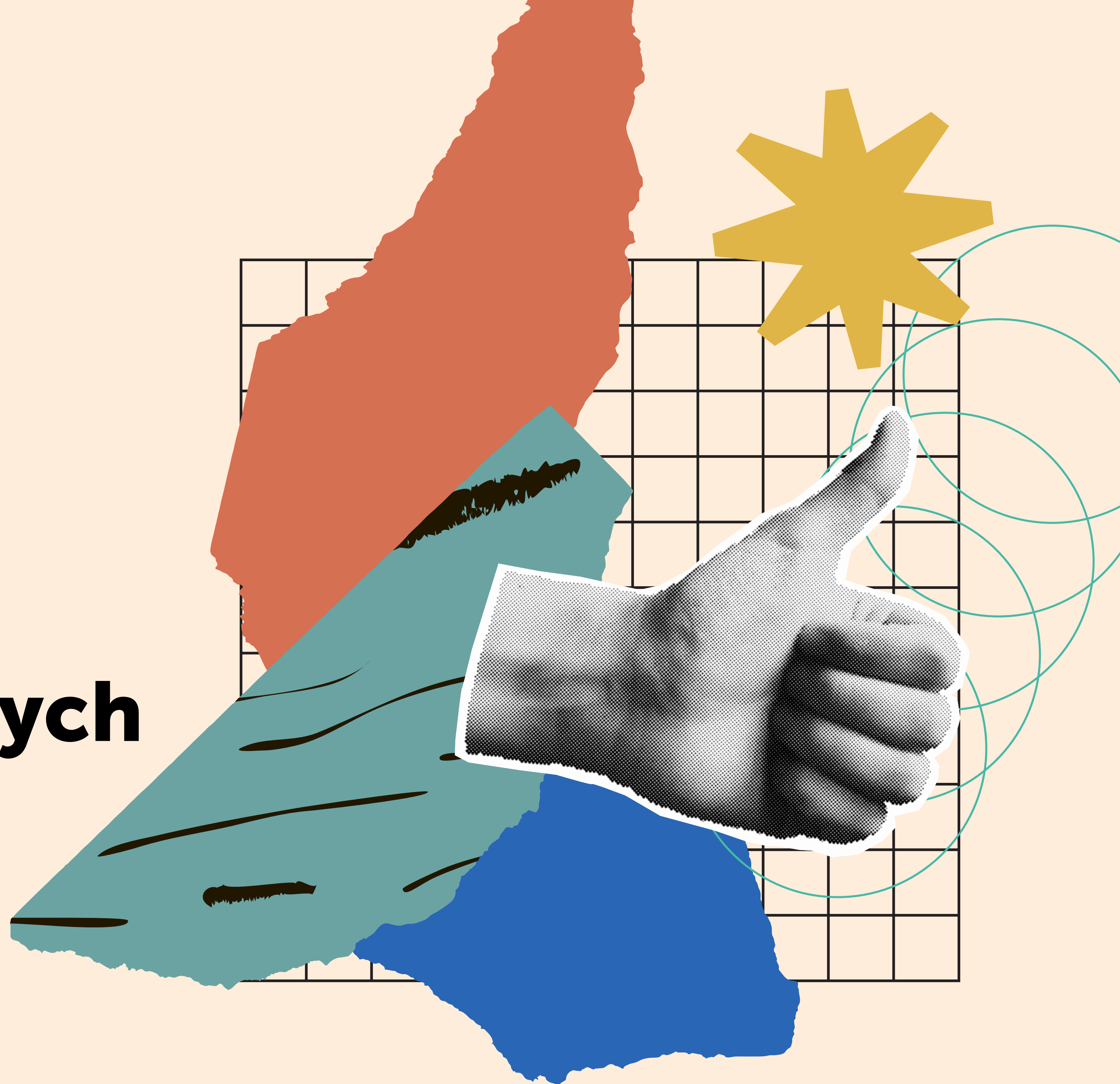
„The sky is the limit” - jak to gdzieś mawiają... taka sala uskrzydla i budzi kreatywność uczniów na przestrzeni całego szkolnego życia.





**CENTRUM
NAUKI
KOPERNIK**

**Kategoria:
klasy szkół
ponadpodstawowych**



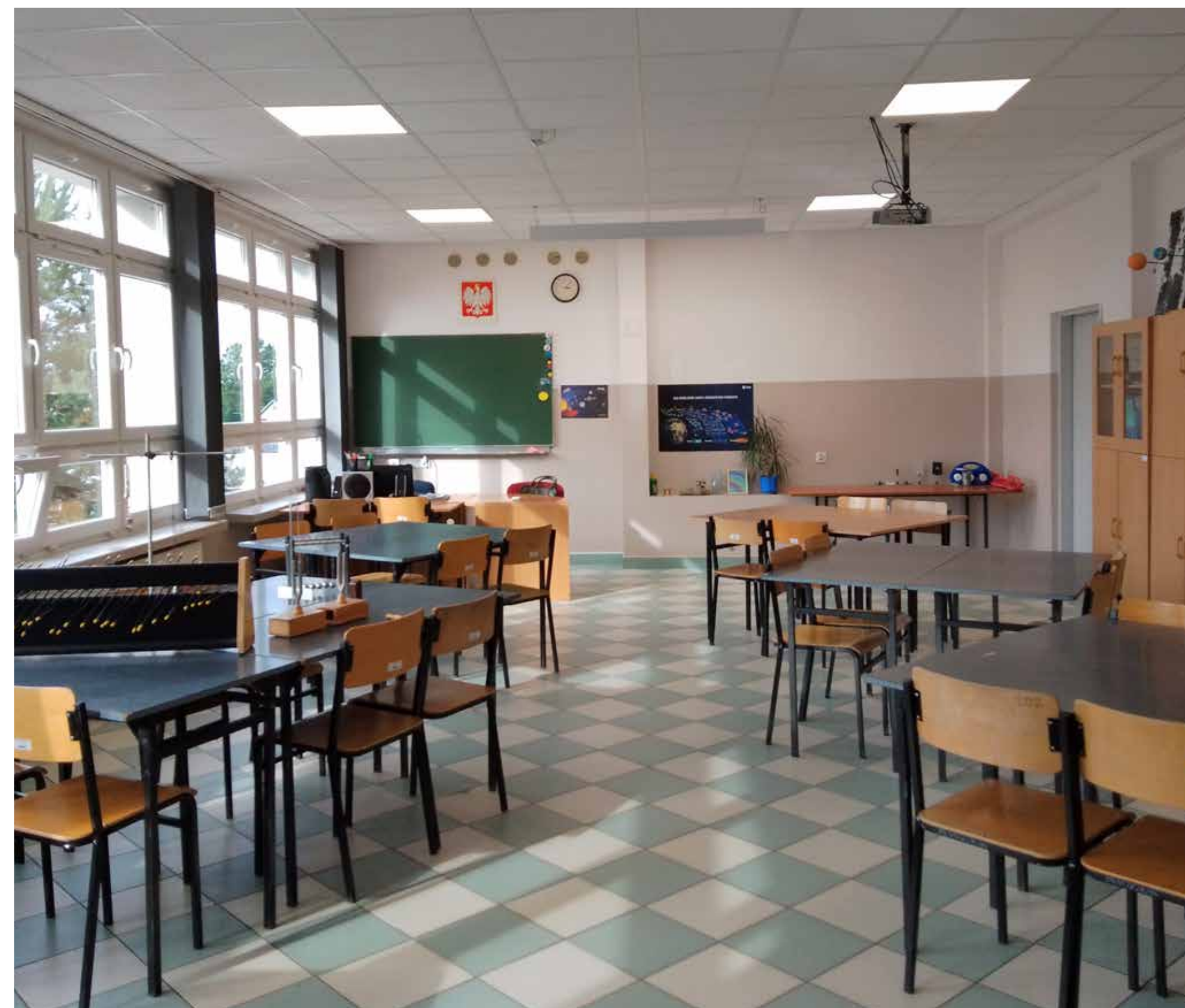
Barbara Zegrodnik

Dlaczego lubisz tę przestrzeń?

Moja klasa, to jednocześnie sala lekcyjna i pracownia fizyczna. Sala jest przestronna i pozwala na układanie stolików w różnych konfiguracjach, w zależności od typu prowadzonych zajęć. Uczniowie mogą pracować w grupach i indywidualnie. W sali są wysokie szafy, w których mieszczą się przyrządy niezbędne do prowadzenia doświadczeń. Są one tam poukładane tematycznie, dzięki czemu są szybko i łatwo dostępne. Uczniowie mają możliwość swobodnego przemieszczania się, jeśli tego wymaga sytuacja lekcyjna. W sali jest rzutnik i dostęp do Internetu. Na biurku mam laptop z głośnikami, co pozwala na wyświetlanie materiałów edukacyjnych na białej ścianie, pełniącej rolę ekranu. Sala połączona jest z niewielkim zapleczem z dostępem do wody, co ma duże znaczenie w pracowni fizycznej. W zapleczu również są pomoce dydaktyczne, które mogą być wykorzystywane tylko pod nadzorem nauczyciela. Mam tam stół na kółkach, na którym przygotowuję doświadczenie do pokazów. Lubię moją salę za funkcjonalność.

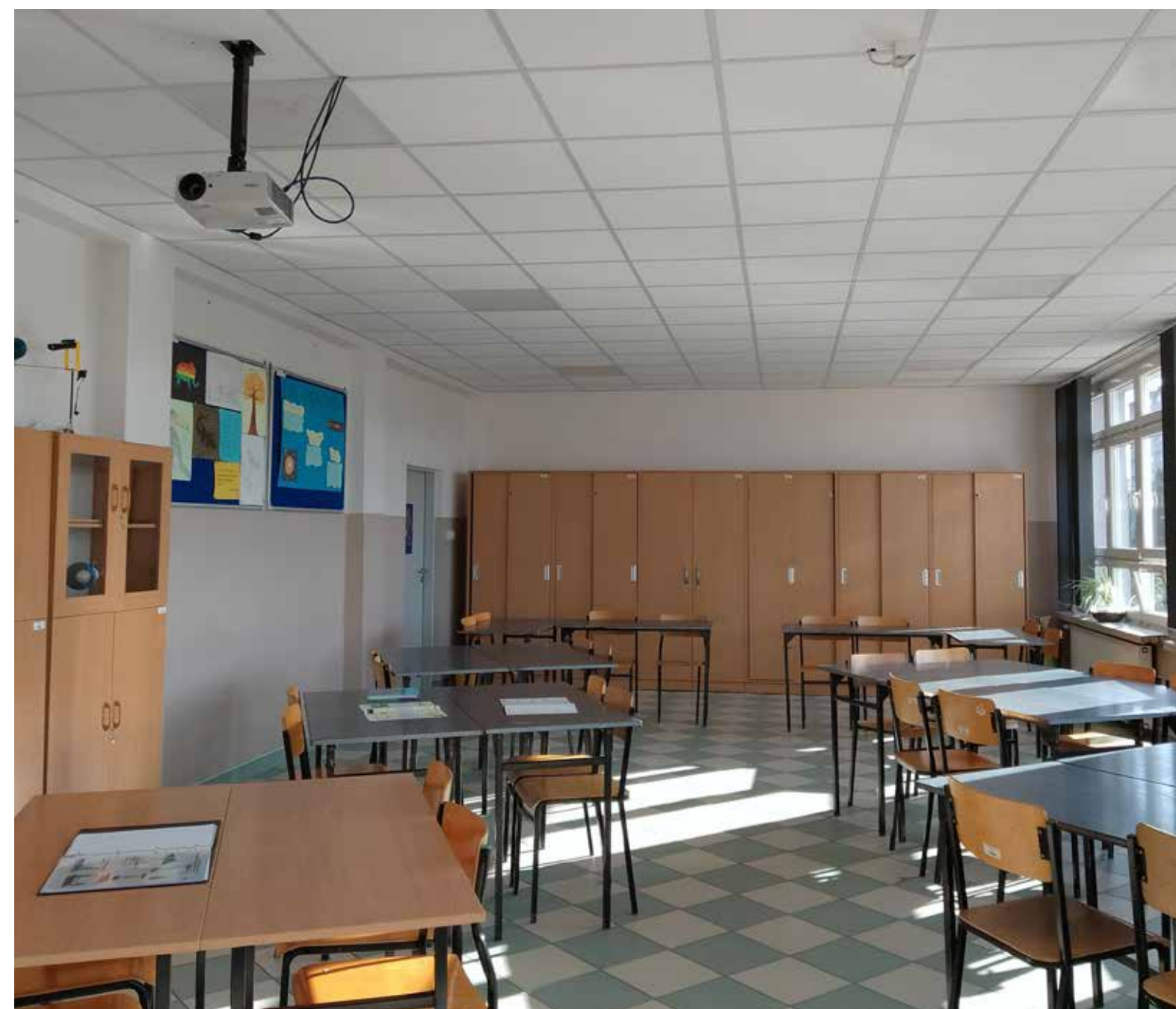
W jaki sposób pracujesz w prezentowanej przestrzeni?

Moja rola podczas lekcji polega na kierowaniu pracą uczniów. Uczniowie pracują najczęściej w parach lub w czteroosobowych grupach. Po wprowadzeniu do zajęć i przedstawieniu tematu uczniowie dostają zadania, które mają różny charakter. Nad zadaniami problemowymi pracują czasami na kilku lekcjach. Niektóre tematy mają charakter projektów, jak np. „wykonaj model płuc i wyjaśnij jakie zjawiska fizyczne umożliwiają oddychanie”. Takie projekty są poprzedzone doświadczeniami i obserwacjami zjawisk na oddzielnych lekcjach i stanowią realizację podstawy programowej z fizyki. Układ stolików w sali pozwala też na wykorzystywanie metody World Caffé. Podczas rozwiązywania zadań rachunkowych mam szansę obserwować postępy uczniów chodząc między stolikami, co pozwala na indywidualną pomoc, ponieważ każdy uczeń ma problemy z czym innym.



Jak myślisz, na jakie inne możliwości pozwala ta przestrzeń w porównaniu do tradycyjnej sali szkolnej?

Wystarczająco duża przestrzeń, którą można aranżować na różne sposoby jest bardzo inspirująca dla nauczyciela. Można przeprowadzać konkursy, zabawy edukacyjne, quizy tworząc swobodną atmosferę, by w następnym dniu przekształcić ją w salę egzaminacyjną i przeprowadzić sprawdzian. Tradycyjny układ stolików jest korzystny dla modelu lekcji w formie wykładu, ale młodzież nie przepada za wykładami i trzeba do nich trafiać indywidualnie. Jeśli jedna osoba przy stoliku już zrozumie temat samodzielnie lub przy pomocy nauczyciela, to sama staje się nauczycielem dla pozostałych uczniów, z którymi współpracuje.



Ewa Prajsnar

Dlaczego lubisz tę przestrzeń?

Bo jest w niej dużo ciekawych książek (nie tylko informatycznych), pomocy naukowych, kwiatów oraz obraz z widokiem gór. Jest ładnie doświetlona. Uczniowie lubią w niej przebywać, dobrze się tu czują.

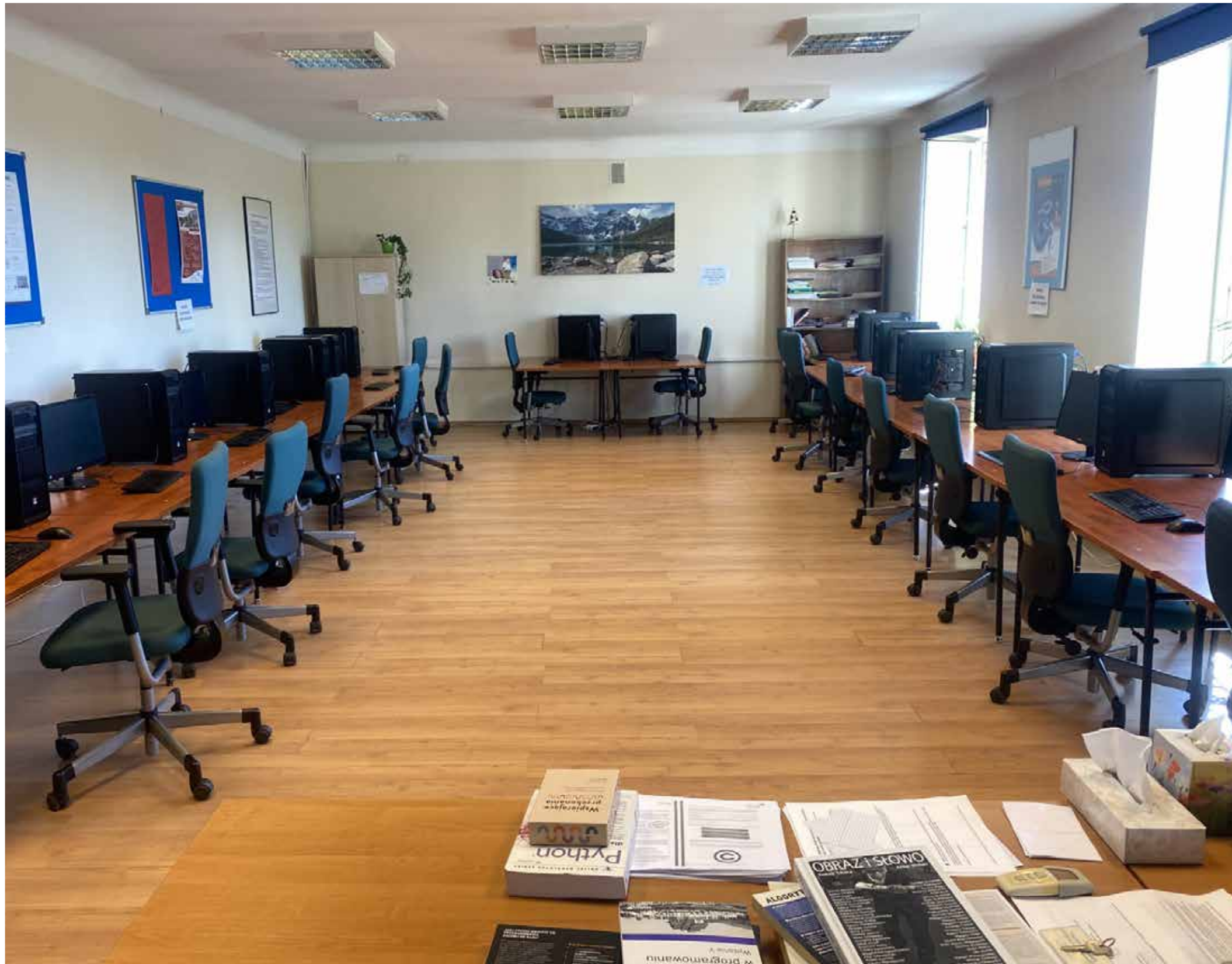
W jaki sposób pracujesz w prezentowanej przestrzeni?

Na początku semestru najczęściej dużo tłumaczę chodząc po sali, rozmawiamy z uczniami na tematy związane z lekcją, które najczęściej rozwijają się w inne bardzo ważne tematy. W miarę biegu semestru uczniowie mają coraz więcej zadań samodzielnych lub w grupach i wtedy jestem przy nich, pomagam im w rozwiązywaniu trudności.

Jak myślisz, na jakie inne możliwości pozwala ta przestrzeń w porównaniu do tradycyjnej sali szkolnej?

Jest to tradycyjna sala, ale bardzo ładna i lubię o nią dbać. Chciałabym aby było w niej wygodniej dyskutować, żeby można było usiąść inaczej niż na tradycyjnych fotelach (na przykład poduszki do medytacji albo pufy sako). Chciałabym też pomalować część ściany z tyłu sali farbą, po której można pisać mazakami ścieralnymi, aby uczniowie mogli urządzać burze mózgów.





Justyna Kułakowska

Dlaczego lubisz tę przestrzeń?

Przestrzeń mojej klasy zapewnia mi komfort pracy, szczególnie gdy klasa jest dość liczna. Mogę swobodnie podejść do każdej osoby, bez konieczności przeciskania się między ławkami, czy uczniami. Organizacja ustawienia mebli jest przemyślana pod wieloma względami m.in. dostępności bieżących pomocy dydaktycznych, jak i przechowywania rzeczy niezbędnych do pracy dla uczniów podczas lekcji.

W jaki sposób pracujesz w prezentowanej przestrzeni?

Realizacja zadań w mojej pracowni ma najczęściej obraz pracy nad projektem. Sposób ustawienia ławek pozwala na swobodne rozłożenie materiałów wykorzystywanych do pracy. Jeśli organizacja zadania wymaga szybkiej zmiany możemy również jej dokonać poprzez zmianę ustawienia ławek i krzesel.

Jak myślisz, na jakie inne możliwości pozwala ta przestrzeń w porównaniu do tradycyjnej sali szkolnej?

Starłam się wykorzystać potencjał sali i tego jak by to można ją zaaranżować. Myślę, że sposób organizacji pracowni pozwala na to, by wykorzystywać ją również do zajęć na których liczy się praca w grupach.





Mirosław Brozis

Dlaczego lubisz tę przestrzeń?

Bo wygląda jak prawdziwa pracownia fizyczna:-). W sali panuje wolność wieszania i ustawiania przedmiotów.

W jaki sposób pracujesz w prezentowanej przestrzeni?

Zadania doświadczalne i projektowe wykonywane w zespołach uczniowskich.

Jak myślisz, na jakie inne możliwości pozwala ta przestrzeń w porównaniu do tradycyjnej sali szkolnej?

Pozwala na pracę w grupach w podziale na cztery zespoły. Wszystkie potrzebne rzeczy są pod ręką.





